



# Stavebně-historický průzkum a práce v archivu

Vývoj, struktura a proces SHP

doc. Ing. arch. Michal Rykl, Ph.D.

# STAVEBNĚ-HISTORICKÝ PRŮZKUM

- SHP jako obor základního i aplikovaného výzkumu. (sledovat budeme více linií praktickou, tedy aplikovanou.)
  - Původ, okolnosti a smysl vzniku SHP - krátký nástin v milnících.
- SHP jako proces a jako elaborát - stupně podrobnosti, součásti, specialisté.

## Shrnutí cílů standardního SHP

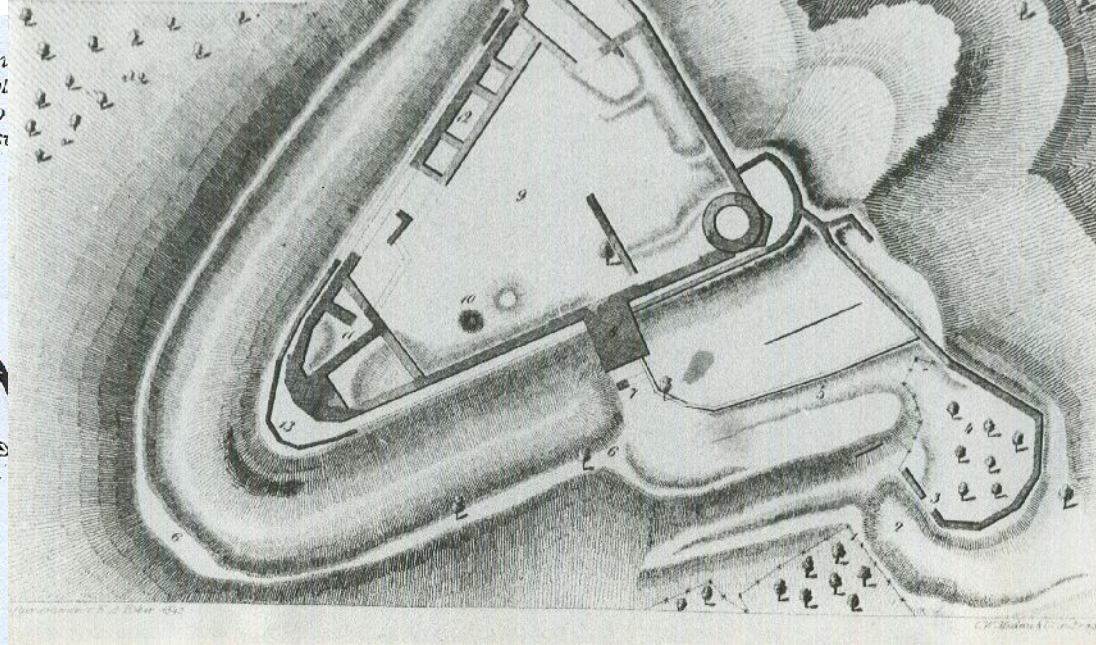
### **U STARŠÍCH PRŮZKUMŮ NUTNÁ AKTUALIZACE!!!**

**Aktualizace již existujících starších elaborátů**

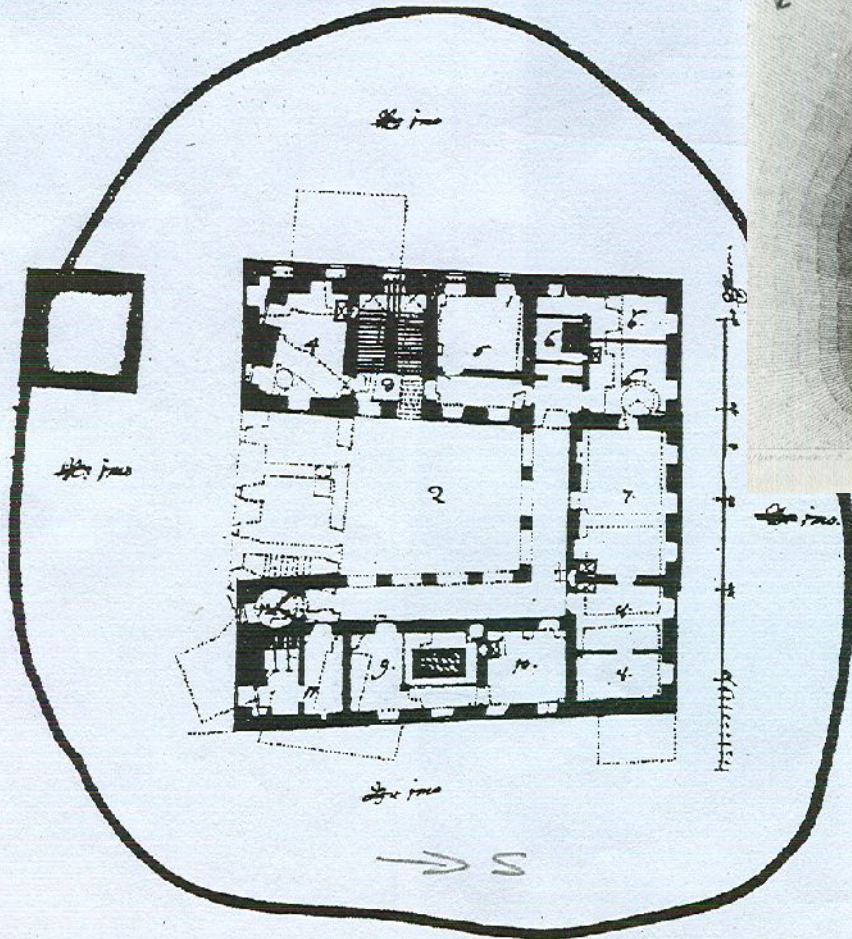
## Shrnutí potřebných aktualizací starších průzkumů:

- SHP jako nezbytný podklad pro kvalifikovanou opravu historického objektu. Příklady aplikace výsledků SHP pro řešení statiky aj. úloh v procesu projektování.
  - SHP nejen v předstihu před či při projektování, ale **trvalý proces** po celou dobu stavebních zásahů.
  - SHP jako proces záchrany informací a pomůcka pro kvalifikované a památkově šetrné řešení problémů při procesu stavby.
- Nezbytná mezioborová spolupráce s archeologií a průzkumem restaurátorským.
- Nutná, ale ve skutečnosti málokdy fungující koordinace destruktivních sond pro různé typy průzkumů - statika, mykologie, zjišťovací archeologie, restaurátorský průzkum, SHP.

Grundriss  
der  
Burggrüne Lichtenburg.  
Maassstab  
1 Zoll = 20 Schritt.



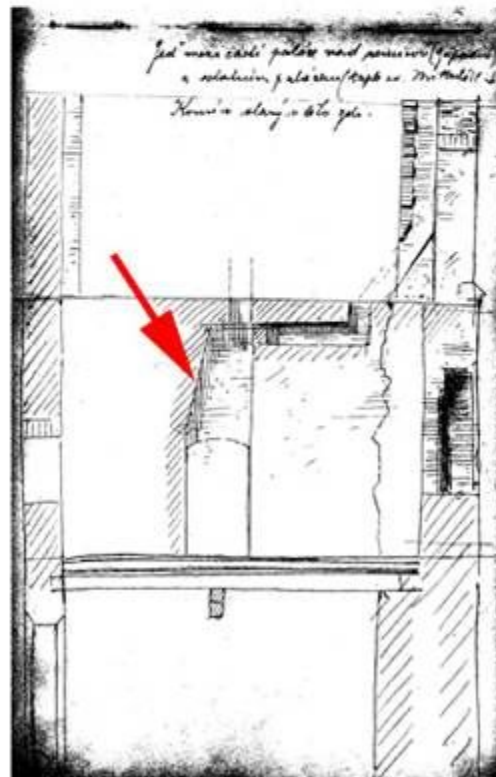
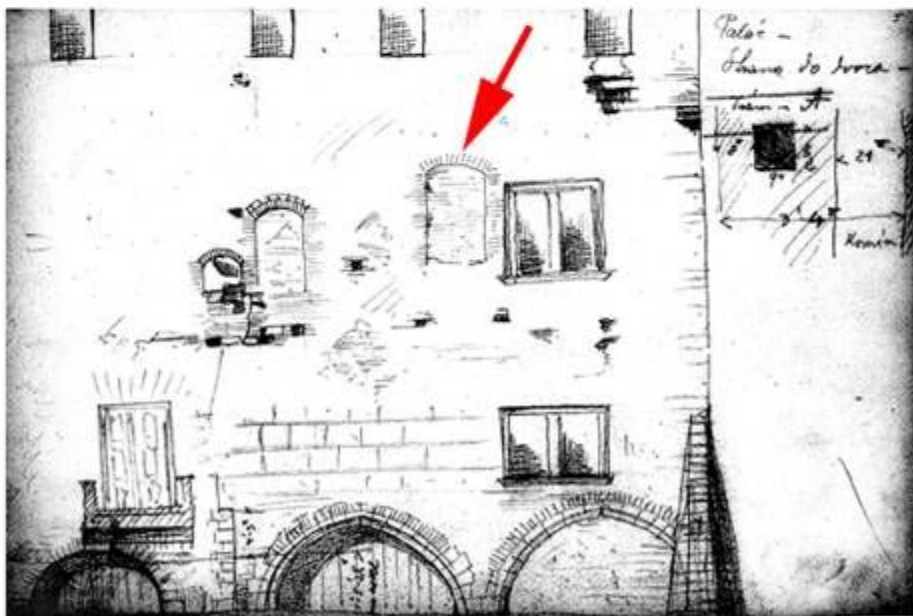
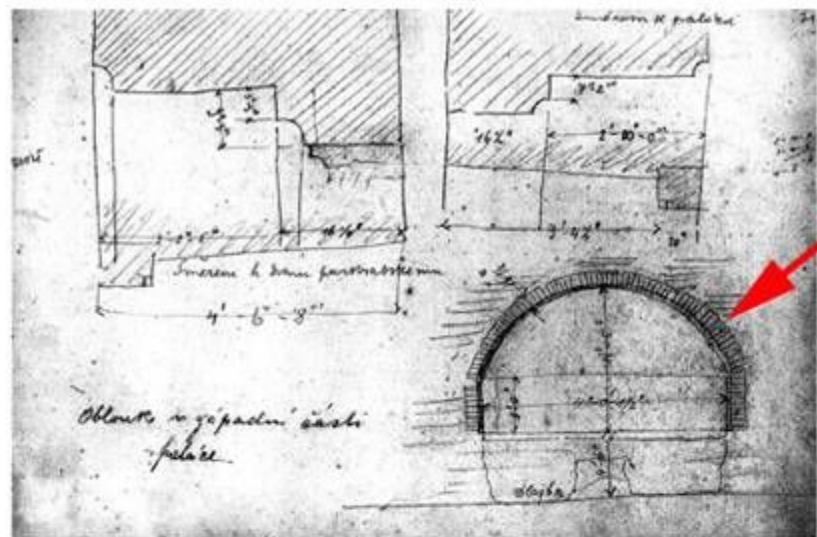
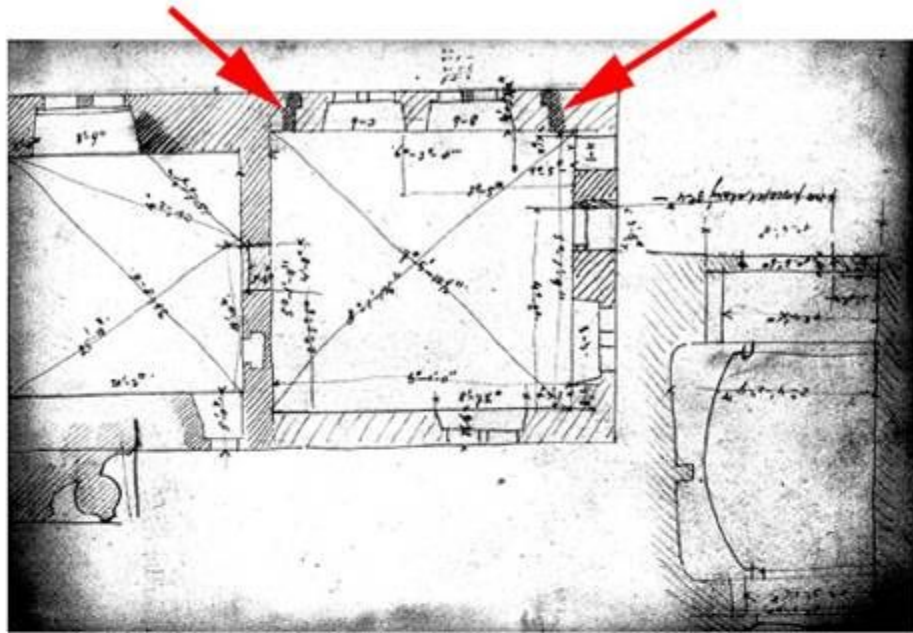
Návrh Kiliána Ignáce a Dientzenhofera k přestavbě někdejší tvrze v Kladně. Tvrz je na návrhu, který v přízemí počítal s otevřenou arkádou, vyznačena vyl. dobře patrné, jaké detaily ze staré stavby hodlal architekt zachovat – většinou to obvodové zdi. V levém ukončení horního křídla byla v patře oválná kaple s



Romanticko - badatelský  
cíl dokumentace

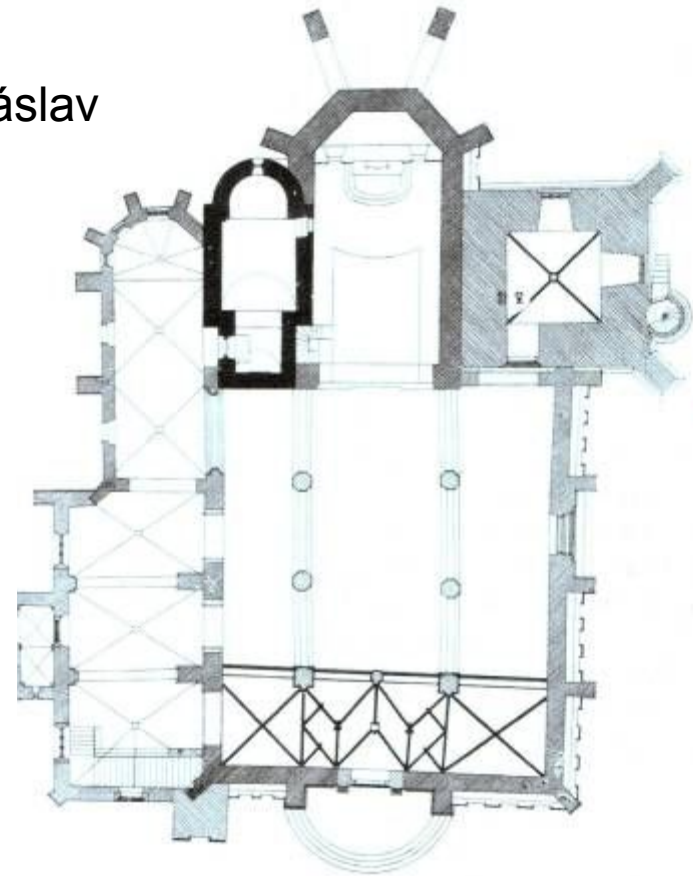
Pragmatický záznam pro projektování

# Josef Mocker- Karlštejn

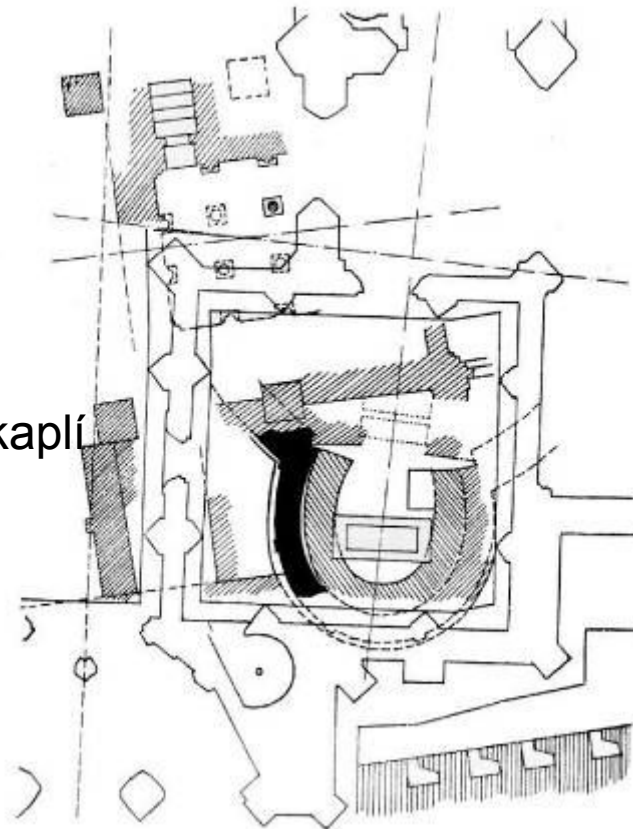


# Kamil Hilbert průkopník

Čáslav



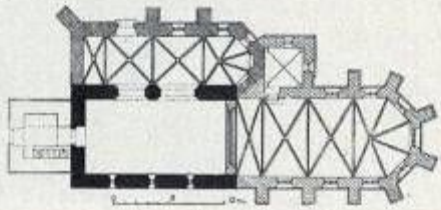
-  1848 - 63
-  1537 - 39
-  kol 1452
-  kol 1400
-  pol. XIV. stol.
-  pol. XIII. stol.
-  románská část



Slavětín

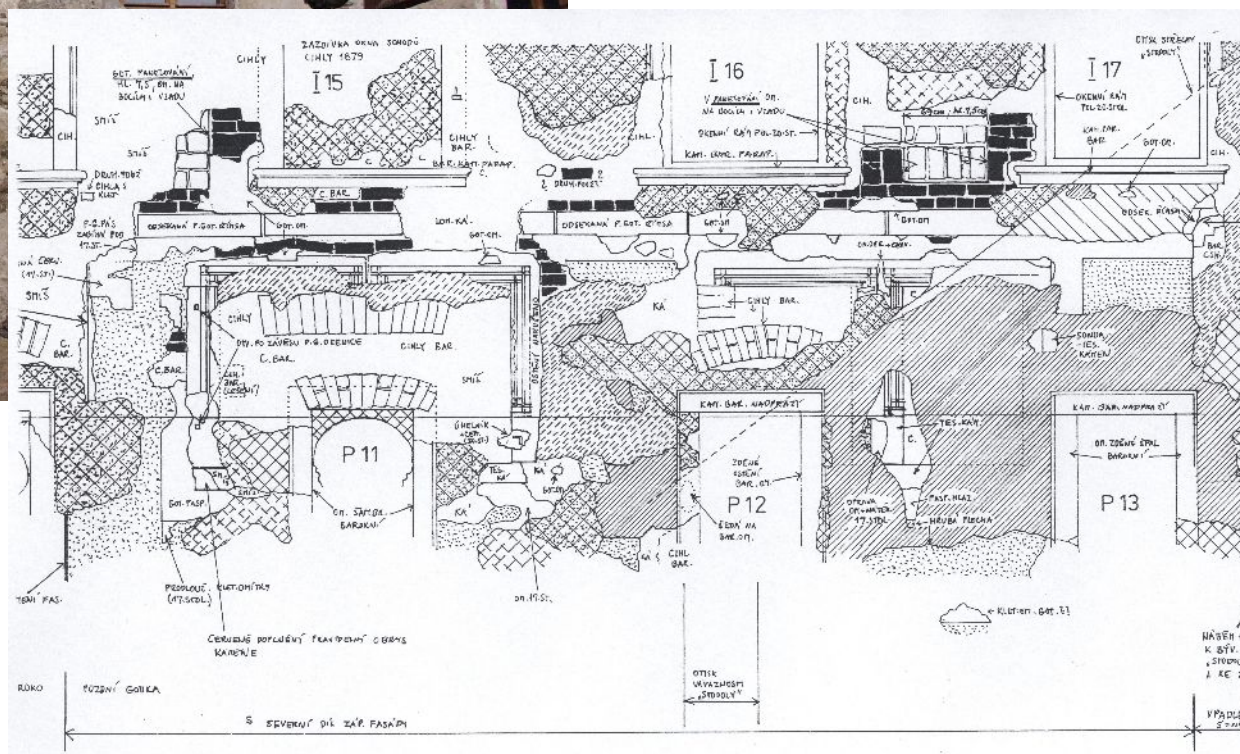
Situace pod Svatovácl. kaplí

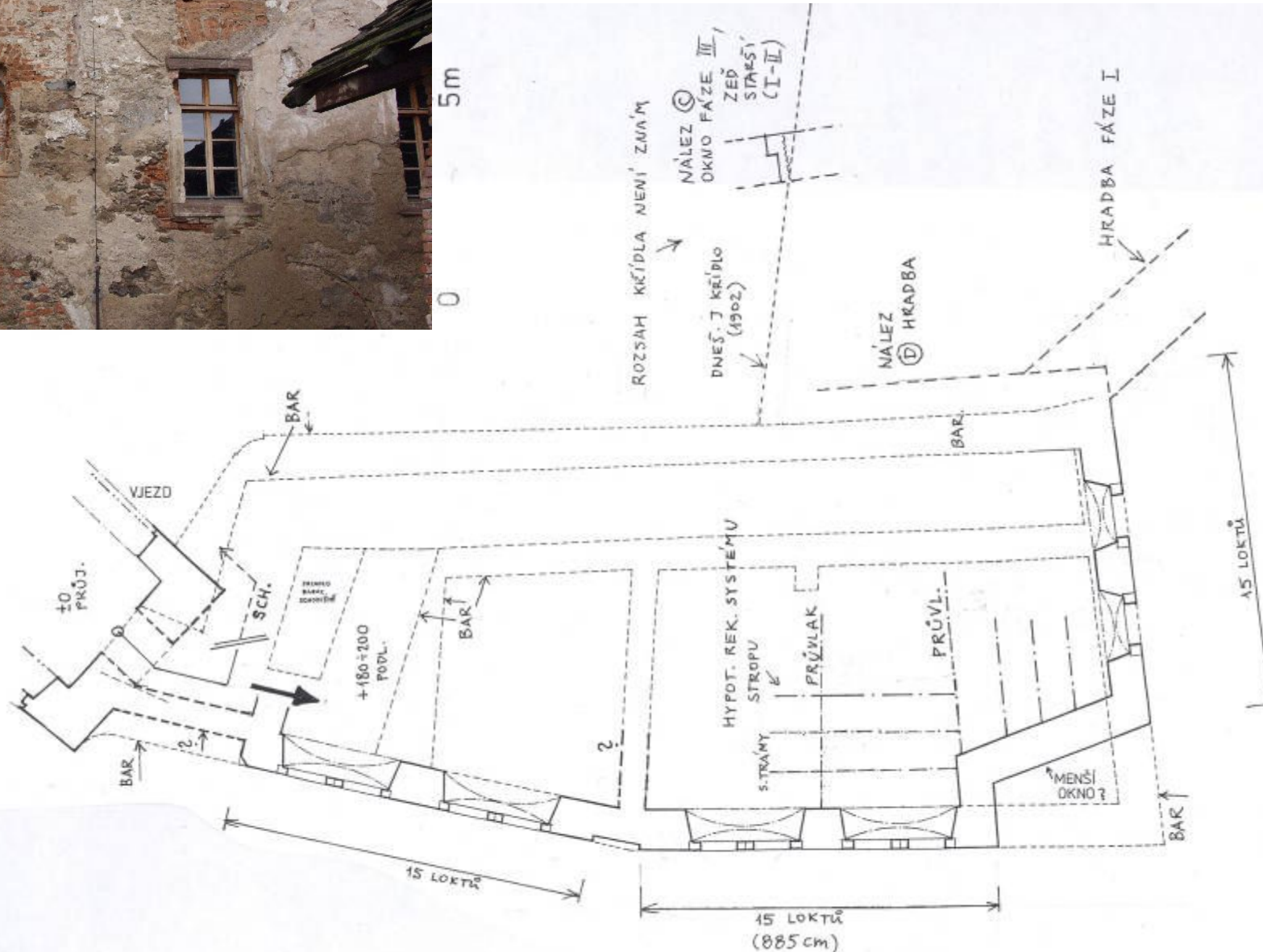
**Další osobnosti:**  
Manž. Menclovi  
Prof. Stefan  
Doc. Radová aj.



Obr. 72 a 73. Slavětín, Kostel.



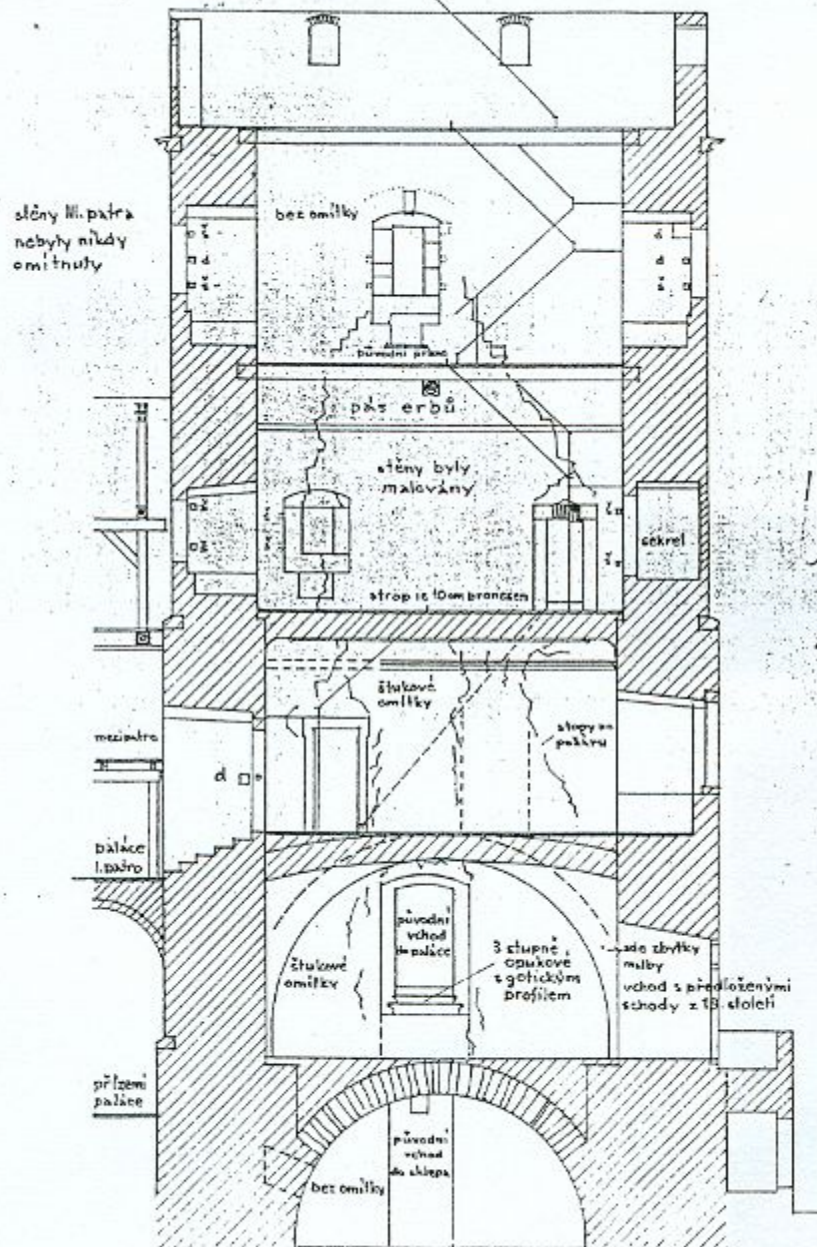




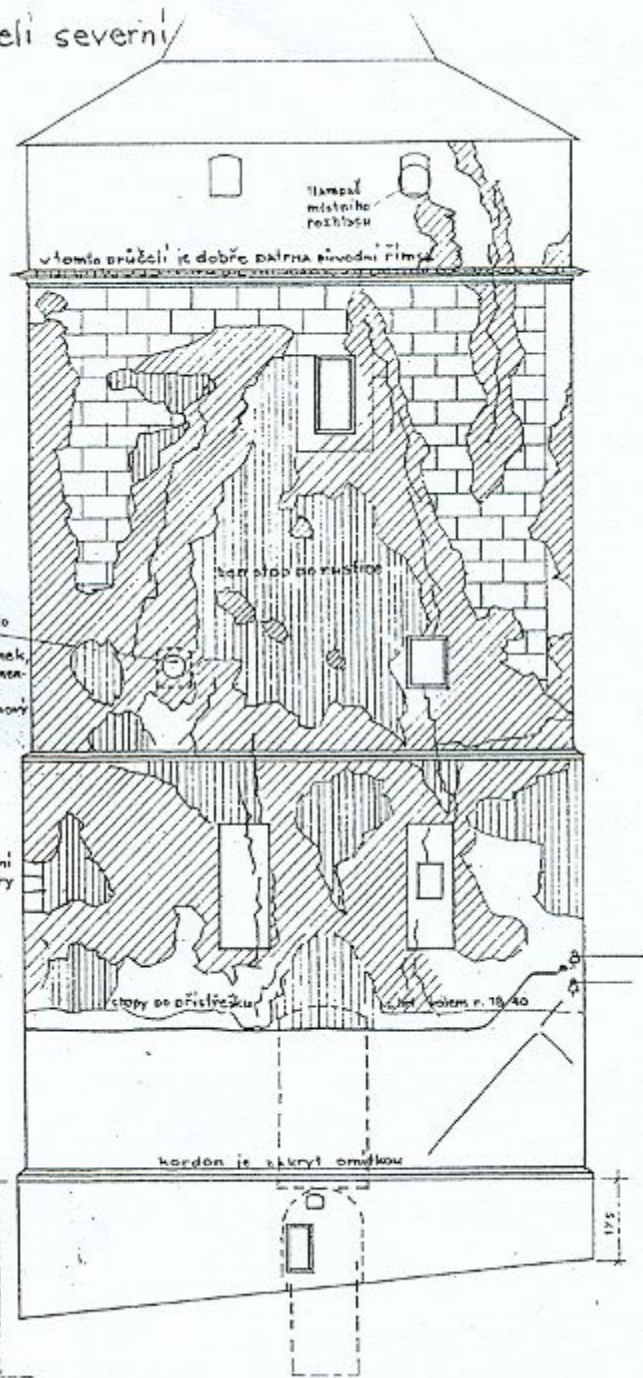
Počátky SÚRPMO severní

Divice 1958

průčelí severní



okna r. 1840  
měla rovný  
základek

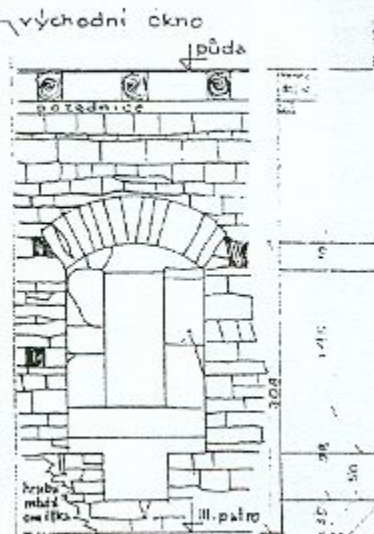
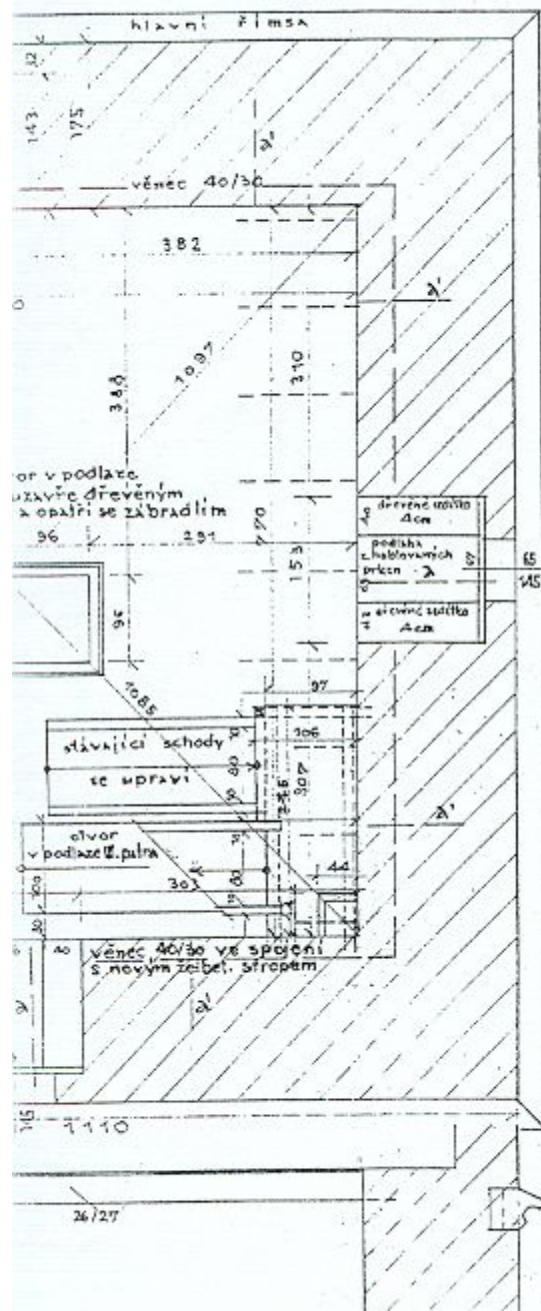


to okno mělo  
r. 1840  
rovný základek  
později segment-  
ový a  
r. 1958 kruhový  
otvor.

nárovní  
kvádry

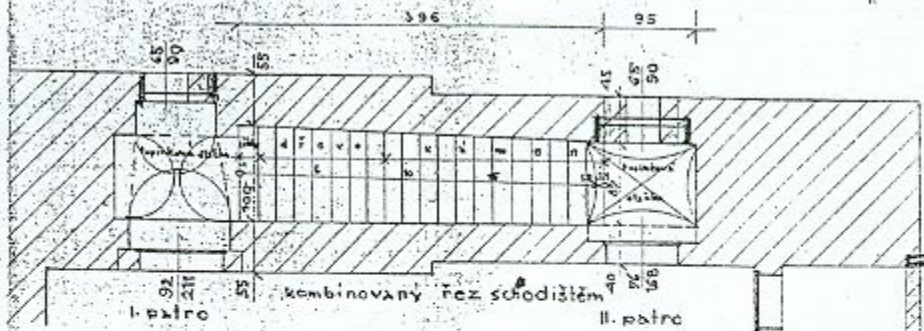
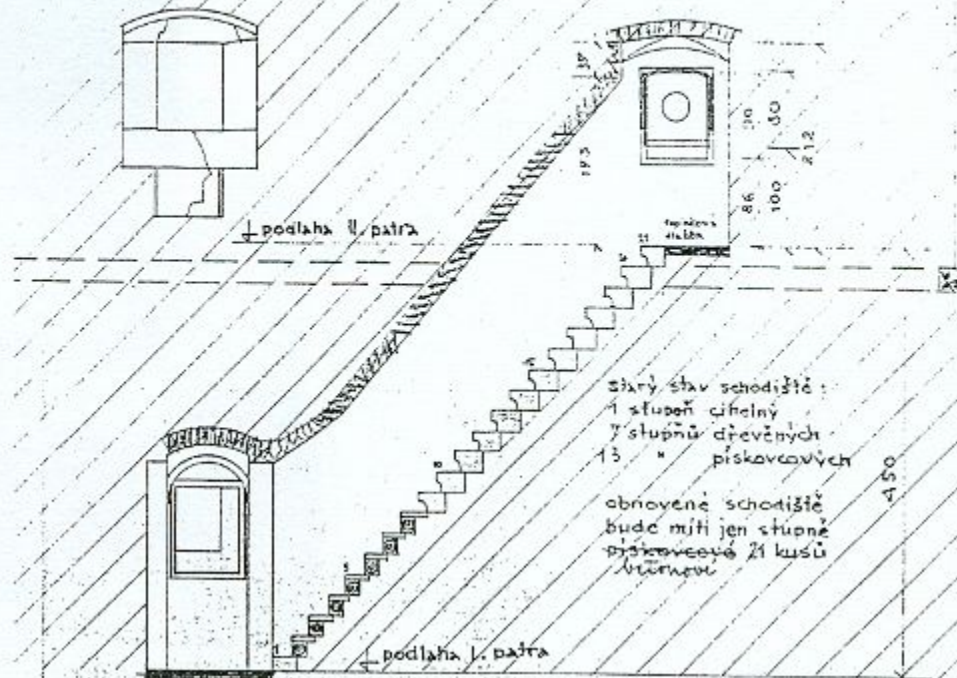
kordon je zakryt omítkou



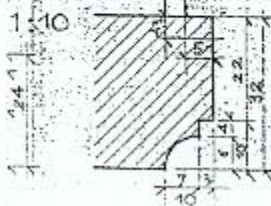


jižní okno

stěny III. patra nikdy nebyly řežné zdivo zůstane, spár plní výpennou maltou bez



pískovcové kvádrové osléní oken ve II. patře



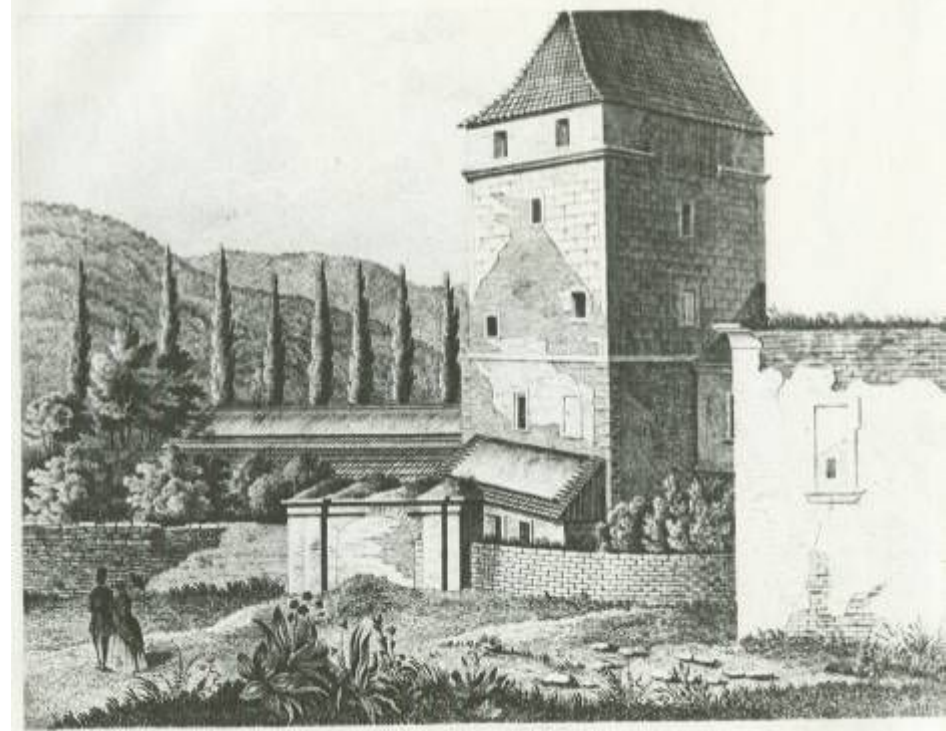
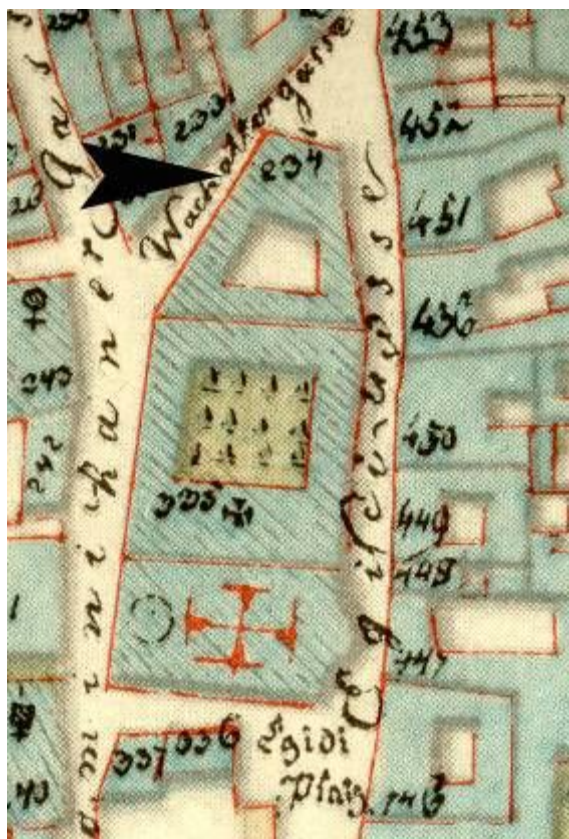
Generalní představitel: <b>STATNÍ ÚSTAV          PRO REKONSTRUKCI          PAMÁTKOVÝCH MĚST A OBJEKTŮ          PRAHA IV., Strahovské nábřeží</b>	Státní ústav pro rekonstrukci památkových měst a objektů atelier oborných dělníků <b>PRAHA III., Karmelitkám 19</b>	vedoucí: Jeseň Yenc
investor: KNV (OSTI) nad Labem odbor školství a kultury	číslo: <b>9826/II</b> Stupen III.	vedoucí projektanta: Ing. J. Sedláček Ing. J. Sedláček Ing. J. Sedláček
místo, objekt: <b>DIVICE, okres Loupy</b>	výměra půhony: 63 x 29,7 = 3,42	kontrola: Ing. J. Sedláček Ing. J. Sedláček
projekt: obnova tvrze pro okresní muzeum a archiv	výkres provedení: 1:50 1:10	datum: 3.10.1953

<b>S Ú R P M O</b> PRAHA 1, CELETNÁ 19 TEL. 806-41 <b>STŘEDISKO</b>		STÁTNÍ ÚSTAV PRO REKONSTRUKCI PAMĚT. MĚST A OBJEKTŮ	
AKCE K u t n á H o r a stav. hist. průzkum		VED. PROJ. DR. U. LIBAL	
VED. STŘED. arch. L. BOUL		ZOD. PROJ. DR. JAN HÁJK	
HLAV. KONS. ing. arch. K. ŠEŠLÁK		SPOLUPRÁCE PH DR. PAVEL ZAHRAĐNÍK	
KONTROLA DR. M. MĚRYNĀ		ZAKÁZ. ČÍSLO 0101 - 4700 - 36	
ONY K u t n á H o r a		STUPEŇ	
MŇ		PROFESE VYKRES. Č	
INVESTOR KSPPOP Středoň. h. m. g. s.		DATUM červen 1981	
MĚR		FORMAT	

Tradiční spis SHP z dílny SÚRPMO



# Součásti



Copie

Plan  
zur Ergänzung des Herkules Villages.

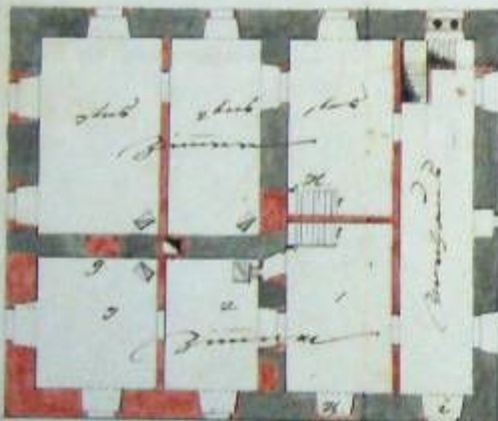


Ansicht von der Hofseite

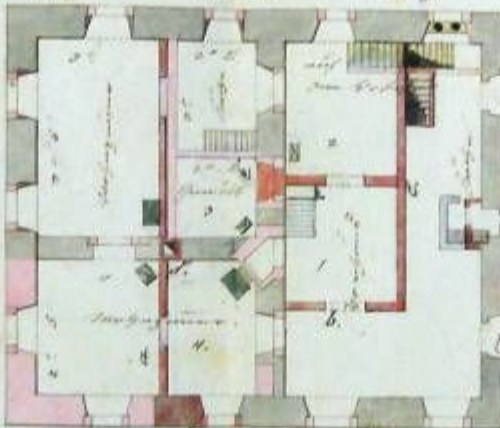


Ansicht von der Langseite

Ansicht vom Marktplatz



Ansicht von



Eingang in die Loggia

Eingang in die Kuchengasse

von der Hofseite



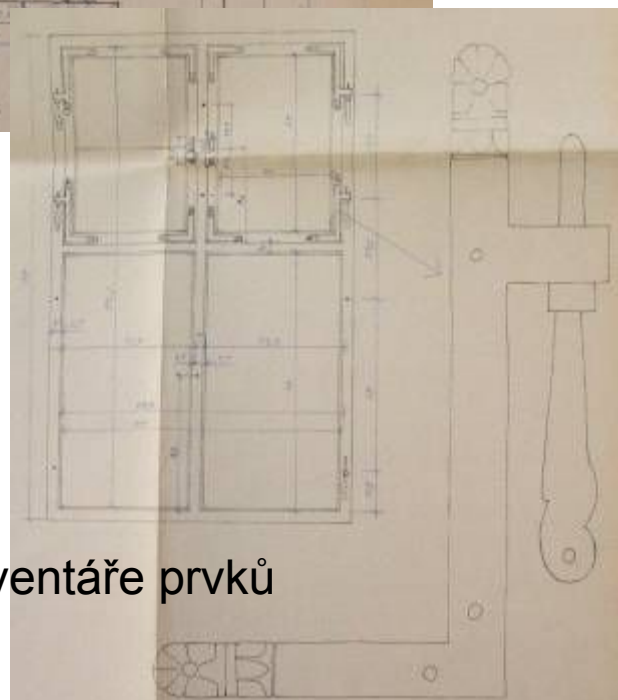
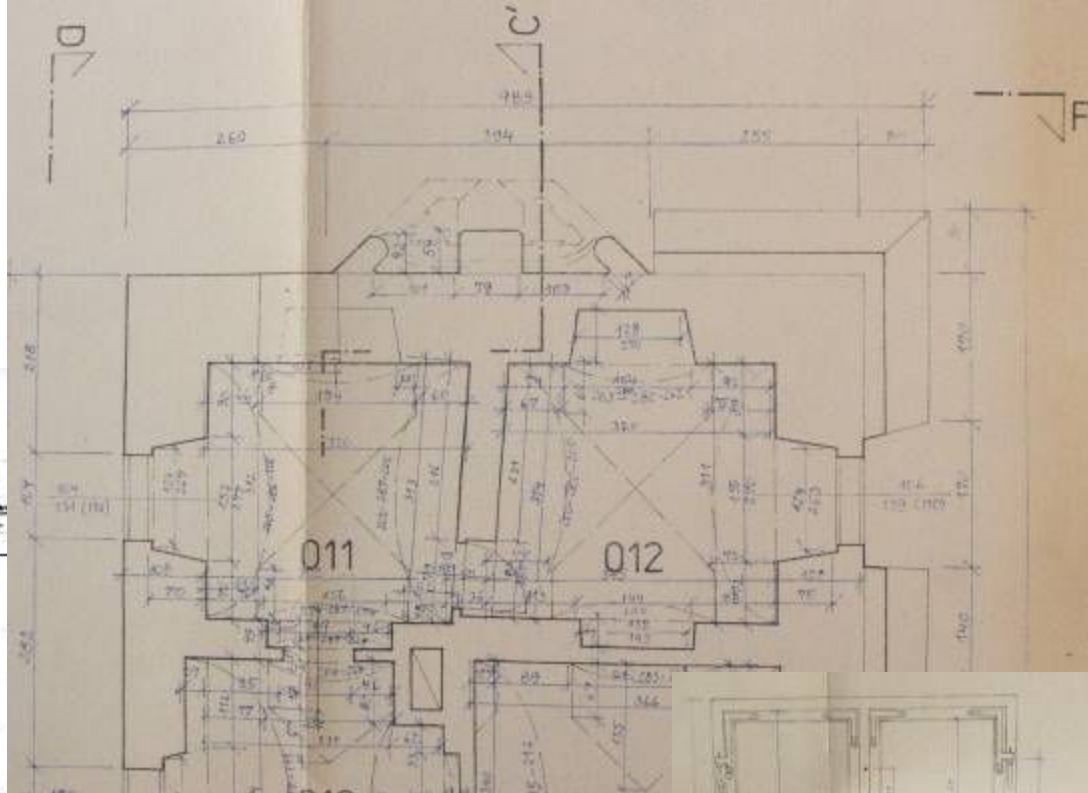
Vertrag über den Bau der Villa  
am 15. August 1847  
Joseph H. H. H.

Plan zur Ergänzung des Herkules Villages  
am 15. August 1847  
Joseph H. H. H.

Joseph H. H. H.  
Architekt

Zaměření stáv. Stavů  
Nepodceňovat!!!!

Geodeta nechat  
udělat vágrysy!!!



Detaily, nebo do inventáře prvků



# SKLEPY

čp. 231

čp. 232

čp. 233

čp. 234

Státní úřad pro rekonstrukci  
pomníkové a kulturní památky  
atd.

# LEGENDA K VYHODNOCENÍ STAVEBNÍHO VÝVOJE

Gotické zdivo a prostory  
(etapa I, kámen, trámové stropy) – kolem roku 1345



Gotické zdivo a prostory  
(etapa II – ošlepné zdivo) – po 1345 až přelom 14. století



Gotické zdivo a prostory  
(etapa III – ošlepné zdivo) – dílčí úpravy ? (portál)



Renesanční zdivo a prostory  
kolem roku 1600 – velká renesanční úprava objektu  
(trámový strop, portál, okna a další)



Barokní zdivo a prostory  
2. pol. 17. století; mezi 1652 – 1682  
(obě boční křídla + drobné úpravy starší části)



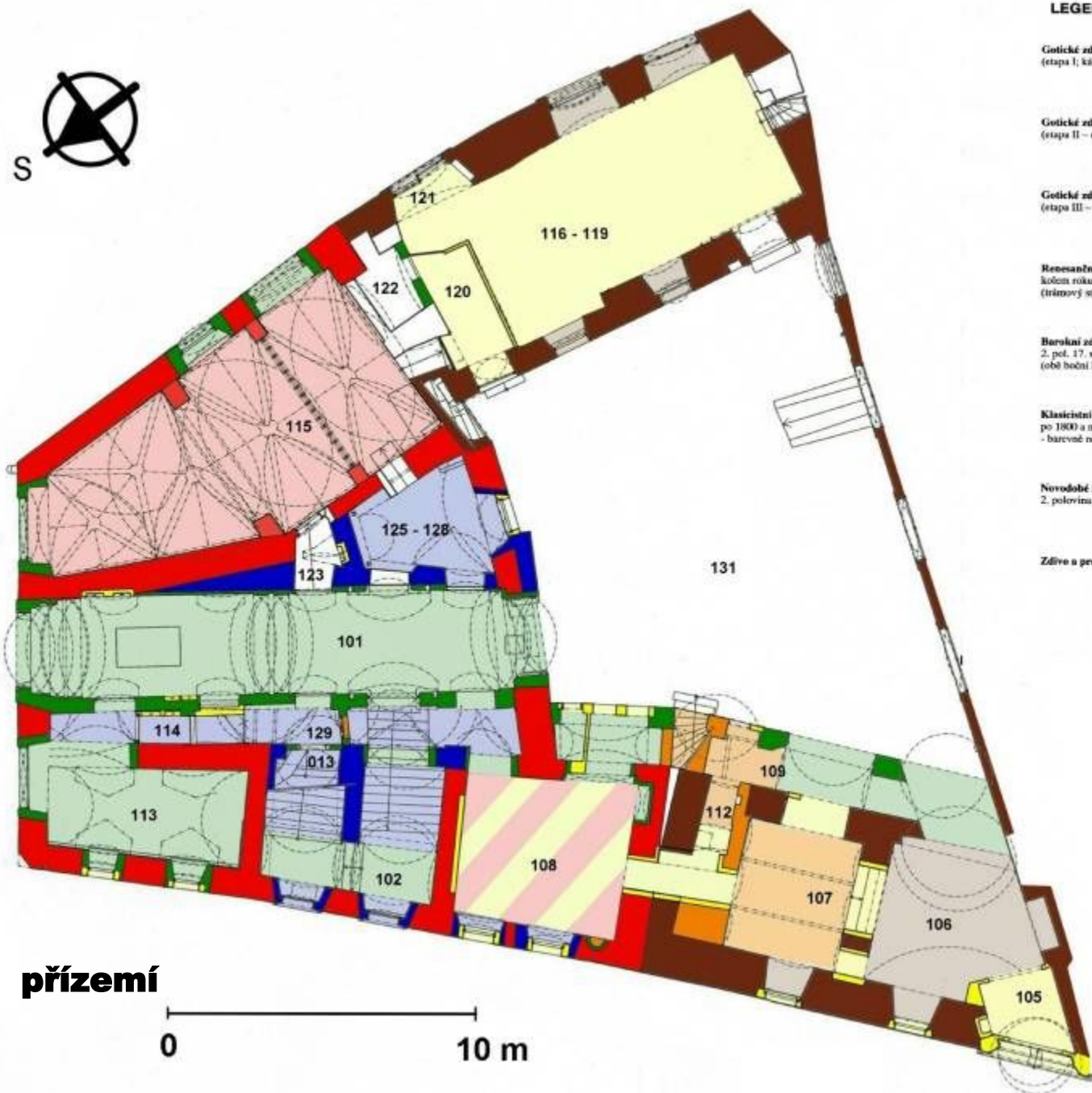
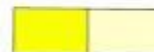
Klasicistní zdivo a prostory  
po 1800 a mezi 1819 – 1824  
- barevně nerozlišeno



Novodobé zdivo a prostory  
2. polovina 19. století



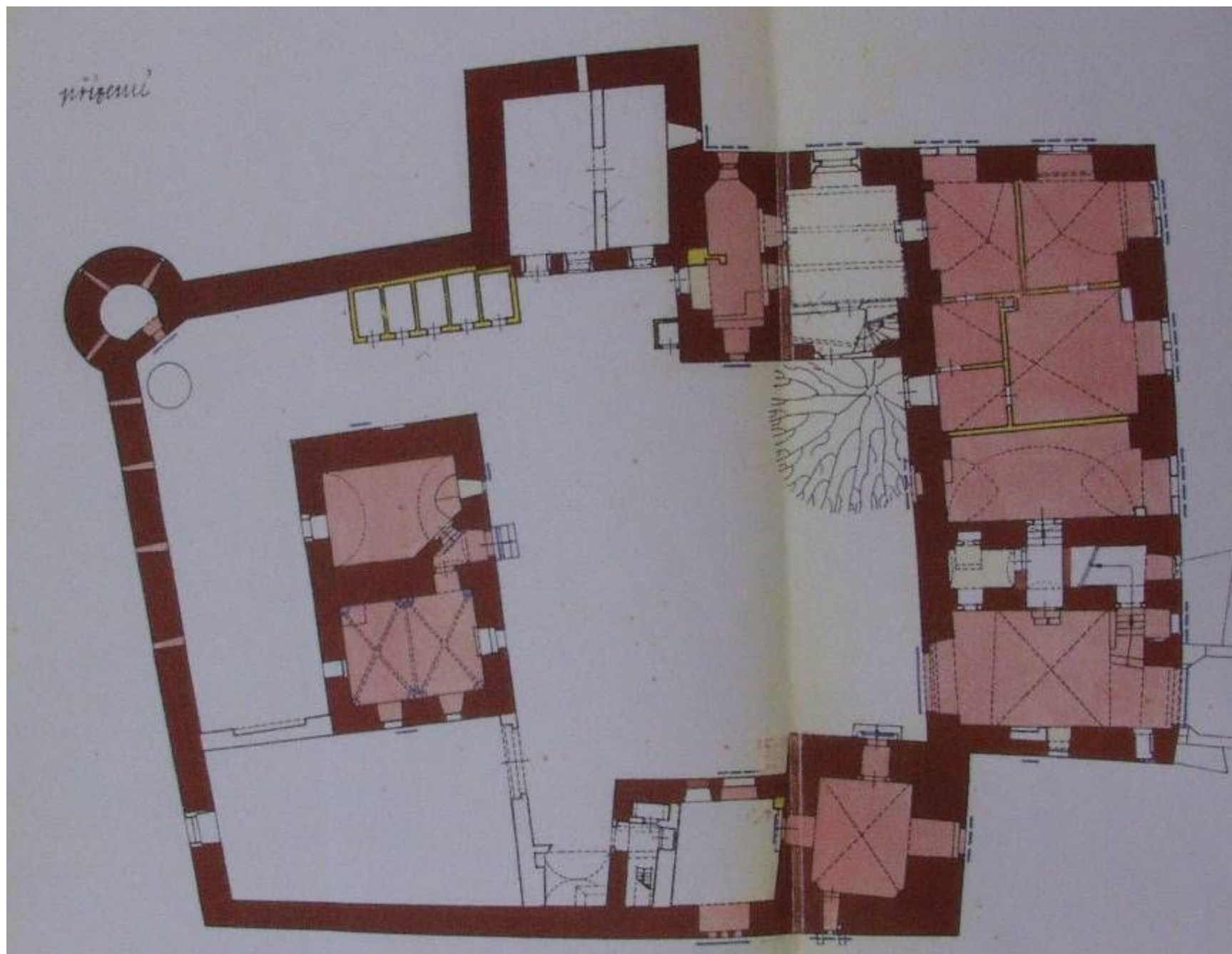
Zdivo a prostory po roce 1900



**přízemí**



# Výkres k „památkovému hodnocení“





# Shrnutí cílů standardního SHP

(ale nakonec nejen jeho, ale jakékoliv jiné míry podrobnosti průzkumu):

1) Shromáždit dostupné informace k historickému objektu, utřídit a vyhodnotit:

Vyhodnotit **historickou dispozici** (prostorové uspořádání) v proměně v čase

Vyhodnotit a rozpoznat **historické konstrukce** a jejich prolínání z různých epoch

Vyhodnotit **detail a slohový výraz** historické stavby v toku času, jeho architektonické a příp. uměleckohistorické a uměleckořemeslné kvality

Ze standardního SHP pak vyplyne potřeba

**specifikace dalšího prohloubení SHP, což je dnes již nezbytnost!!!**

**Pozor! Pro sondáže nutný souhlas pam. orgánů!**

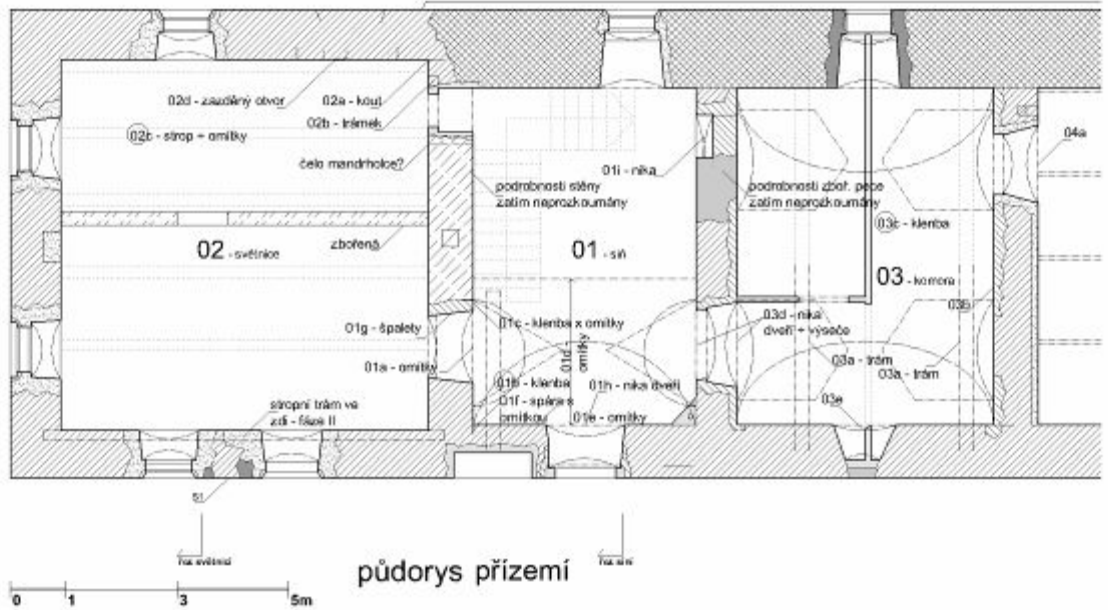
2) Shrnout názor zpracovatele průzkumu na památkovou hodnotu nalezené dispozice, konstrukcí i detailů - kapitola Památkové hodnocení

Pozor!

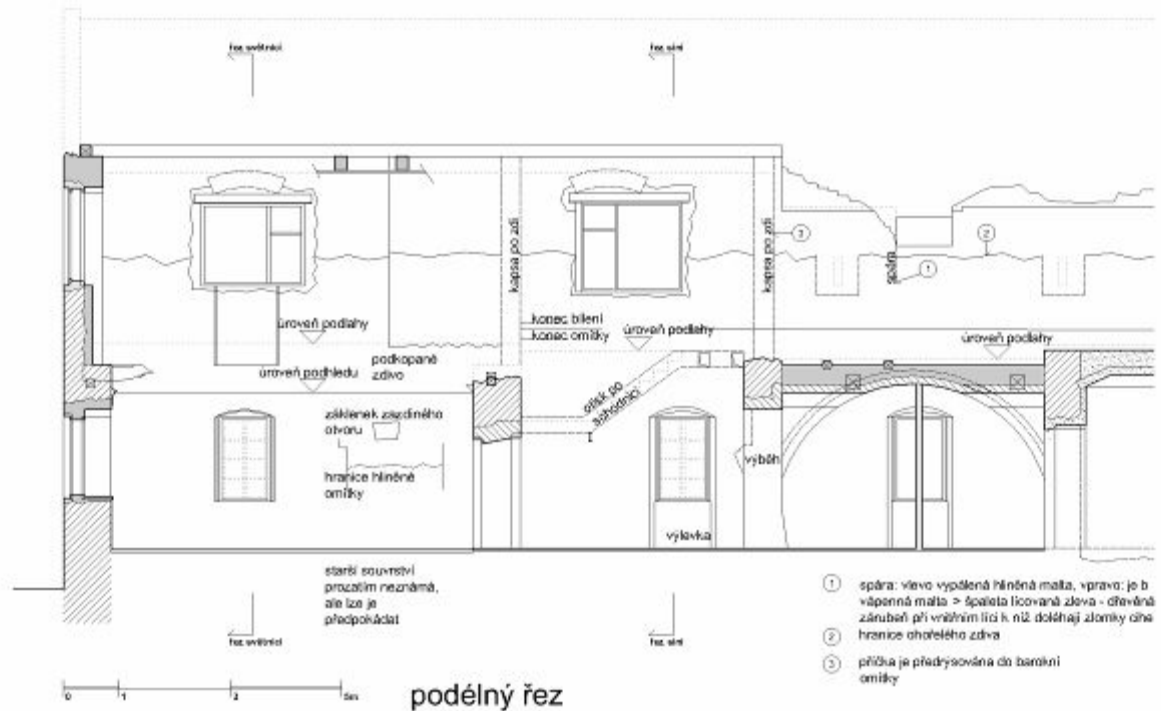
Nenahrazuje vyjádření pam. orgánů!

Takové hodnocení nejvíce podléhá proměně názoru v čase,

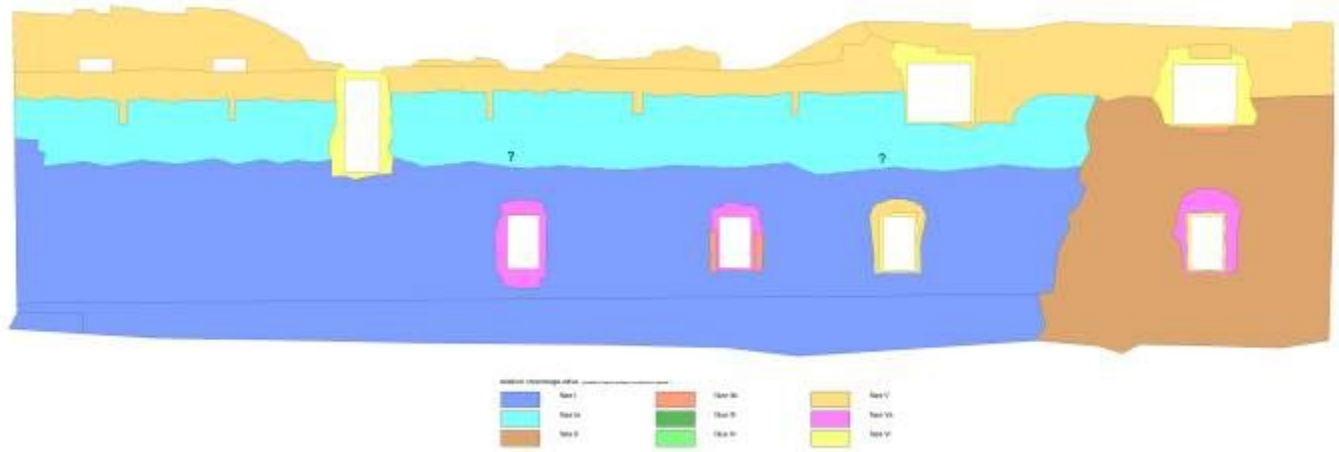
**U STARŠÍCH PRŮZKUMŮ NUTNÁ AKTUALIZACE!!!**



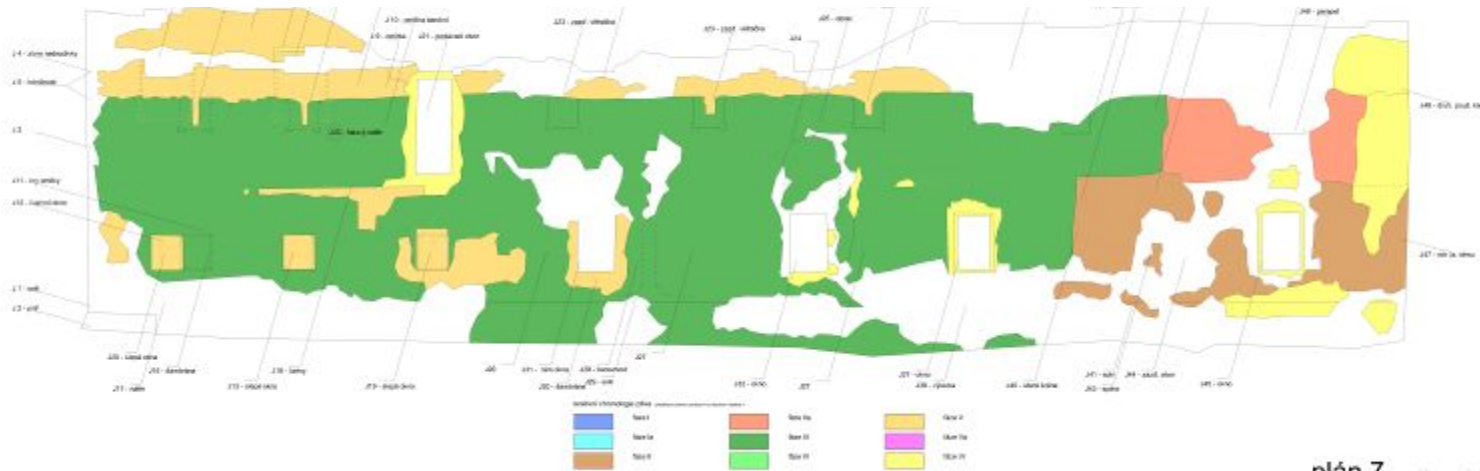
Nálezové situace  
Záznam do řezu,  
Měřítko!!



# Fotogrammetrie a její vyhodnocení



plán 7 - analýza zdiva

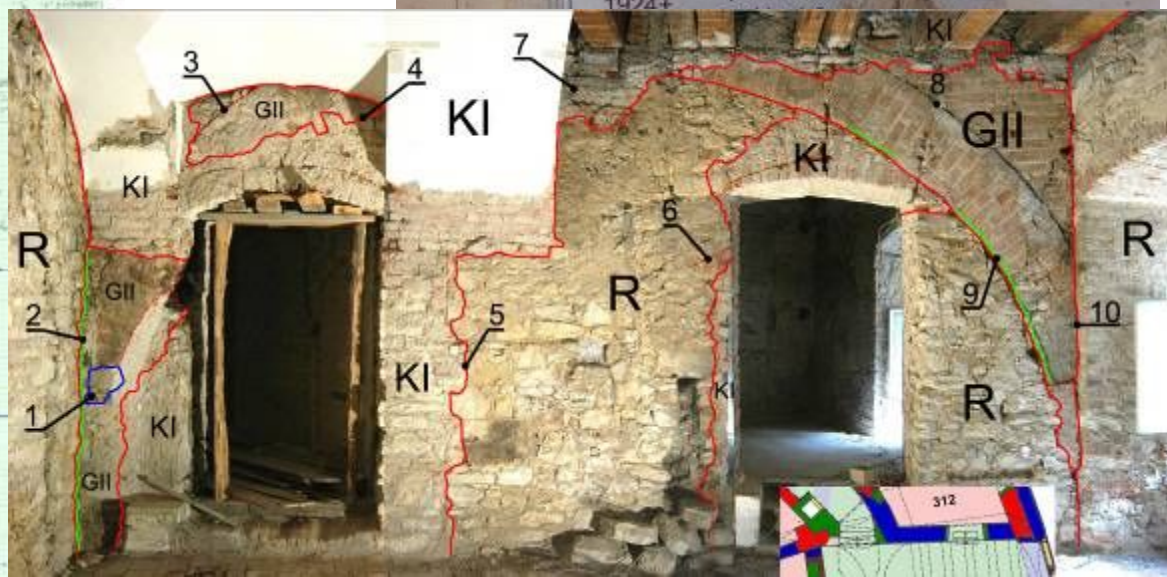
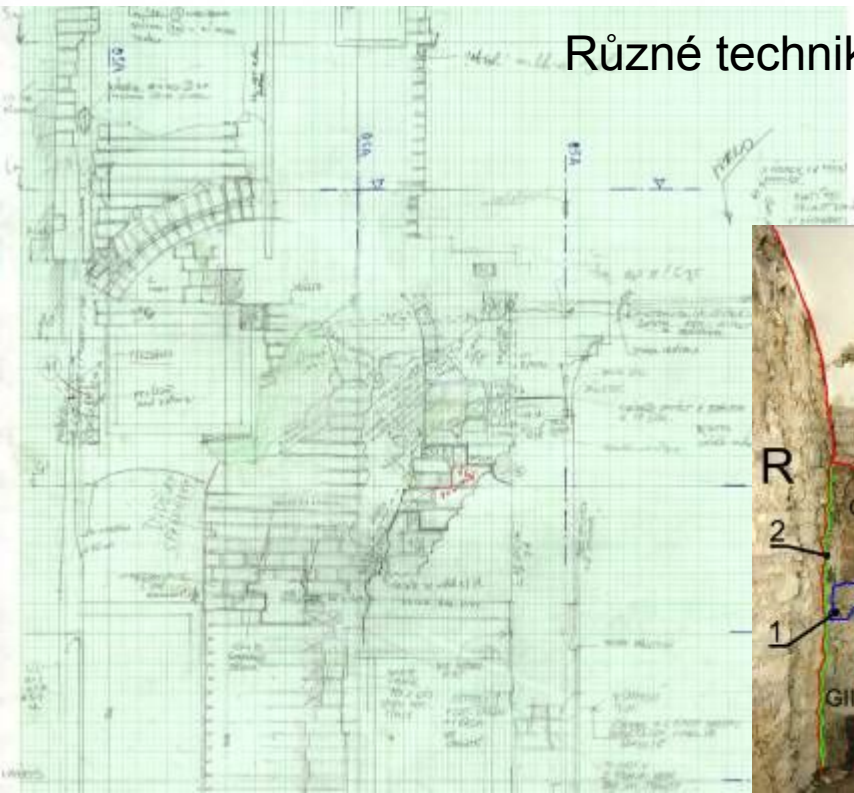


plán 7 - analýza omítek





Různé techniky záznamu



# Inventář uměleckořemeslných prvků a drobné stavební výbavy- nutná aktualizace

SOUPIS UMĚLECKO - ŘEMESLNÝCH PRVKŮ  
PRAHA 1 - NOVÉ MĚSTO, č.p. 1895 - II, PŠTROSOVA 14

NÁZEV PRVKU: VSTUPNÍ DVEŘE

ČÍSLO PRVKU: T.44 str. 1/2

UMÍSTĚNÍ: III.patro, P.03 a 3.06

POPIS PRVKU:

Dřevěné dvoukřídlové dveře se zdobenou římsou, sloupkem s toskánskou hlavicí a kruhovým abakem. Každé křídlo je děleno na tři kazety, horní a dolní stejně velké obdélné na výšku, střední kazeta obdélná na šířku; vpadlá pole s vystupujícími středy. Zástrčky v materiálu dveřního křídla. Klika a štítek vyměněny; 6ks dochovaných závěsů.

MATERIÁL: DŘEVO

FOTODOKUMENTACE:

SOUPIS UMĚLECKO - ŘEMESLNÝCH PRVKŮ  
PRAHA 1 - NOVÉ MĚSTO, č.p. 1895 - II, PŠTROSOVA 14

NÁZEV PRVKU: VSTUPNÍ DVEŘE

ČÍSLO PRVKU: T.44 str. 2/2

UMÍSTĚNÍ: III.patro, P.03 a 3.06

MATERIÁL: DŘEVO

FOTODOKUMENTACE:



SOUPIS UMĚLECKO - ŘEMESLNÝCH PRVKŮ  
PRAHA 1 - NOVÉ MĚSTO, č.p. 1895 - II, PŠTROSSOVA 14

NÁZEV PRVKU: OKNA ULIČNÍ FASÁDY

ČÍSLO PRVKU:  
T.30 - T.34

str. 2/2

UMÍSTĚNÍ 3.01, 3.02, 3.03

MATERIÁL: DŘEVO

FOTODOKUMENTACE:



POKOJ 3.01



SOUPIS DRUHOTNÉ POUŽITÝCH PRVKŮ ZE ZBOŘENÉHO PŘEDCHÁZEJÍCÍHO DOMU  
PRAHA 1 - NOVÉ MĚSTO, č.p. 1895 - II, PŠTROSSOVA 14

NÁZEV PRVKU: FRAGMENT BAROKNÍHO OSTĚNÍ

ČÍSLO PRVKU: P01

str. 1/1

UMÍSTĚNÍ: sklep, mezi P00 a 00.06

POPIS PRVKU:

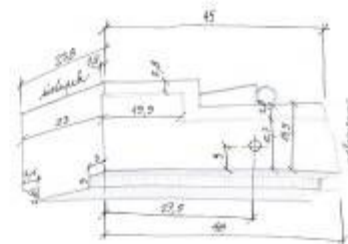
Fragment barokního ostění z pohledové strany s uchem, kapkou a kuličkou. Z rubové strany polodrážka pro barokní okno, z lícové strany dodatečná polodrážka pro klasicistní lícové okno.

Zbytky nátěrů: V hloubce 3,5 cm od lícové lišty je náběh omítky fasády se zbytky nátěrů:

1. bílá, 2. špinavá bílá, 3. šedá - nesouvisí s šedou výmalbou sklepa - nalezena v koutech pod omítkou sklepa; pozůstatky šedého nátěru související s výmalbou sklepa. Zevnitř na hrubě opracováno - určeno k omítkání - síla okenního rámu 3cm;

zbytky dřevěné hmoždinky o průměru 2,6mm se zaraženým železným profilem 10x5mm (kovaný hřebík);

skica rozměrů:



MATERIÁL: pískovec



pohled z jihu

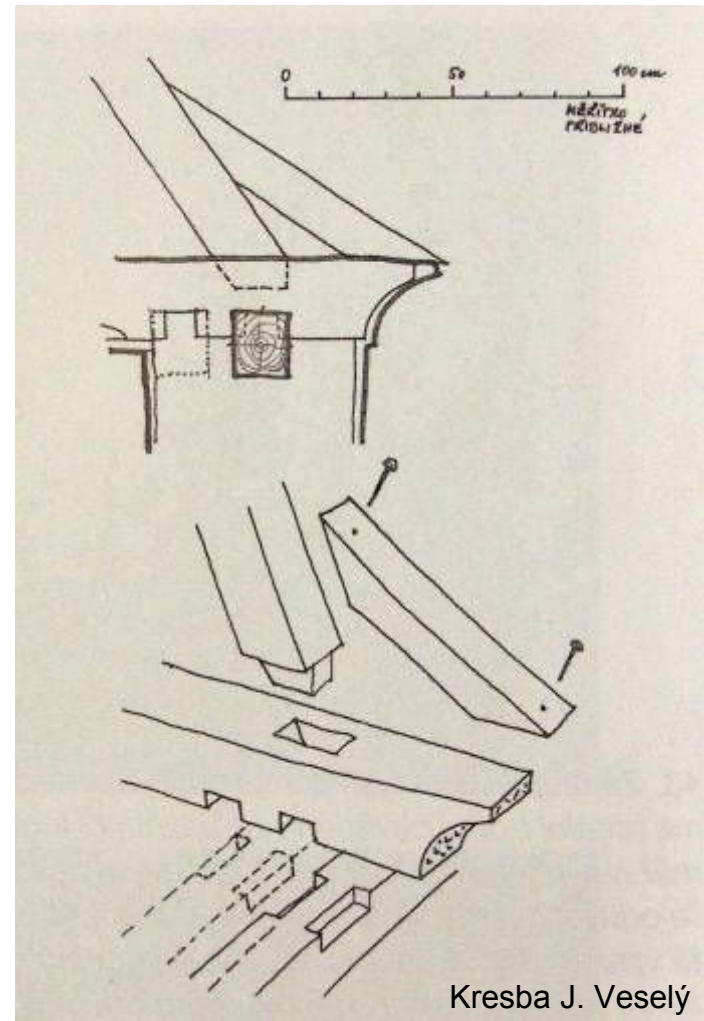


pohled ze západu

umístění fragmentu ve stěně

Aktualizace:

Krovy!!!!!!



Kresba J. Veselý

ALTERNATIVA PRO VIKÝŘ:  
MÍSTO KTBINY DLAB,  
HAMBALEK POKRAŽUJE  
(VIZ OBR. 63)

ZAČ. DLABU (VIZ OBR. 63)  
 $663 - 408 = 255$   
 $255 \cdot 2 = 427.5$

TRÁM 2<sup>o</sup> JAKO P<sub>4</sub>  
K ANALOG. MÍSTU OPĚL. STRANY 408

+373

HAMBALEK

ROZPĚRA

+333

↑ OXOS. PŘEDPOKLÁDANÉ

EVENT. ZESIĚLENÍ  
ZHLAVÍ SLOUPKU  
STOLICE (?)

180-290

PŘÍČKA

0 50cm

HŘEBEN (STTK. KROUV)  
KLAS. KROUV

PŘEDPOKLÁDANÁ 1. ÚROVEŇ HAMBALEKŮ

0 1 2m

ZAKLOP

↑ PODÉLNÁ PRŮŘEŽKA  
(KRYTOU)

SKLON NÁMĚTRU ?

PŘÍČKA

PŘÍČKA

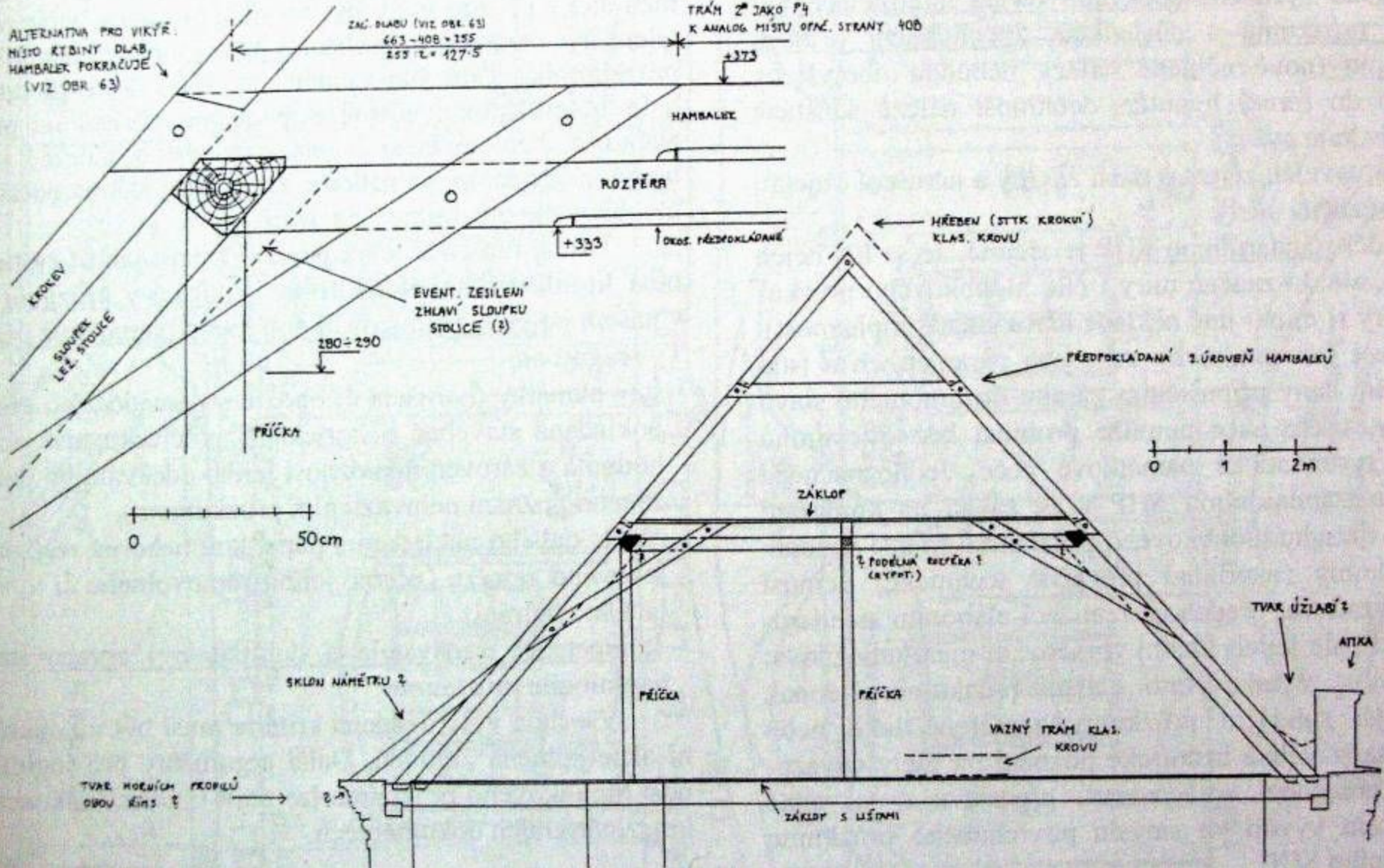
TVAR ÚZLABÍ ?

ATIKA

VAZNÝ TRÁM KLAS.  
KROUV

TVAR HORNÍCH  
OBVŮ KONS. ?

ZAKLOP S UŠÍMI





# Shrnutí potřebných **aktualizací** starších průzkumů:

Měřítko – 1:200 obvykle nestačí

Vyhodnocení v řezech

Krovy!!!!!!

Inventář prvků uměleckořemeslné povahy a drobné stavební výbavy

Lokalizace nálezových situací ve výkresech aj. dokumentaci – ověřit

Dostatek fotodokumentace

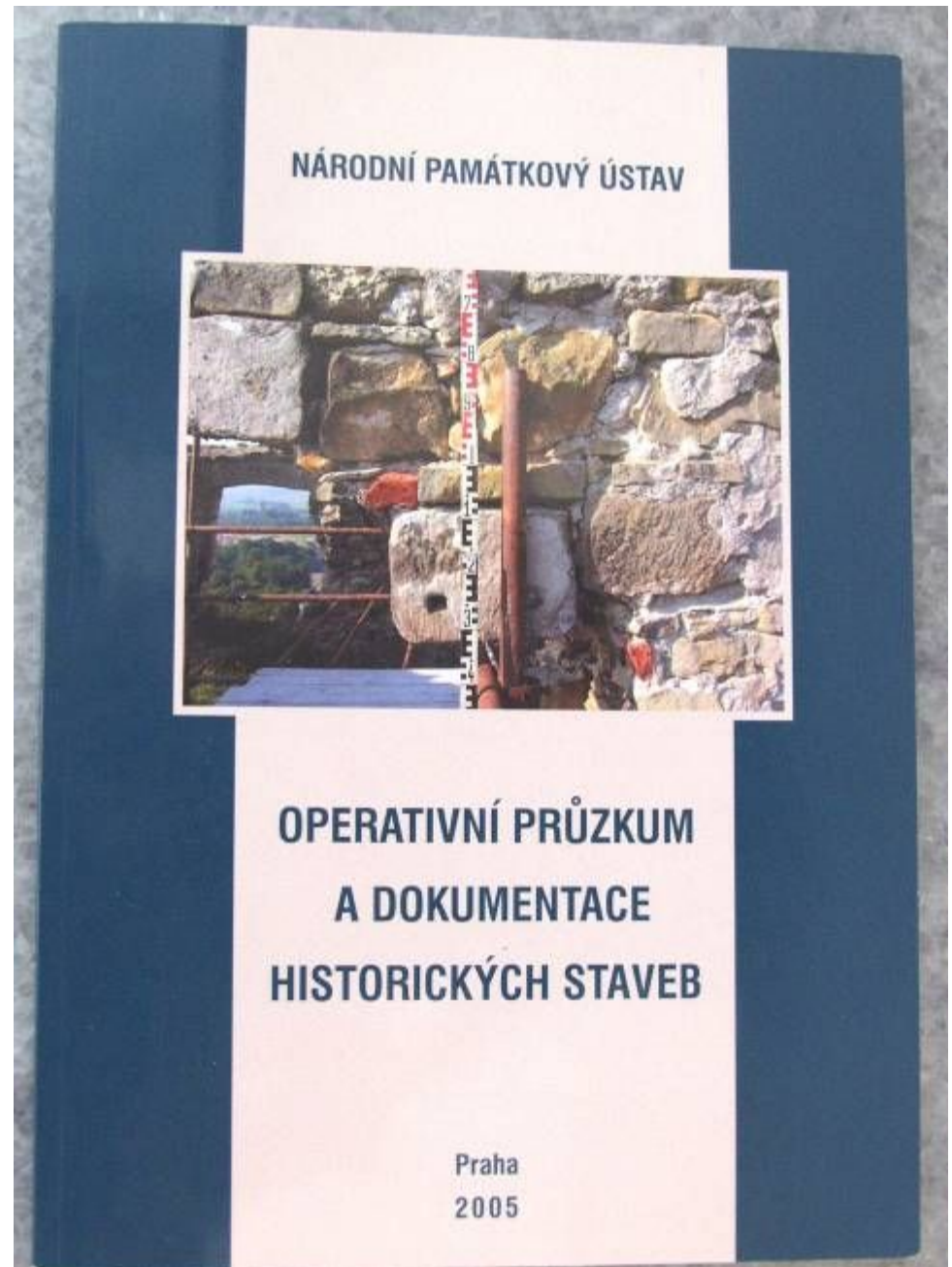
V partii **archivního výzkumu** ověřit stav zpracování 19. a 20. stol.

Názor na památkové hodnoty

**Nedošlo od doby zpracování existujícího průzkumu ke změnám v objektu samém??**

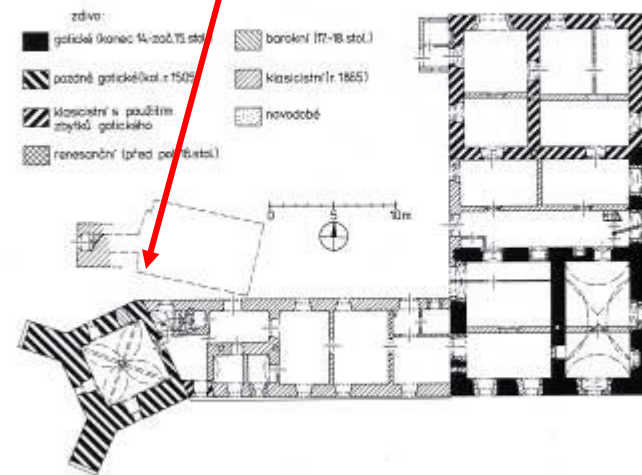
Možné dílčí průzkumy –  
Charakter záchrany informací.

**Nenahradí systematický  
proces SHP**

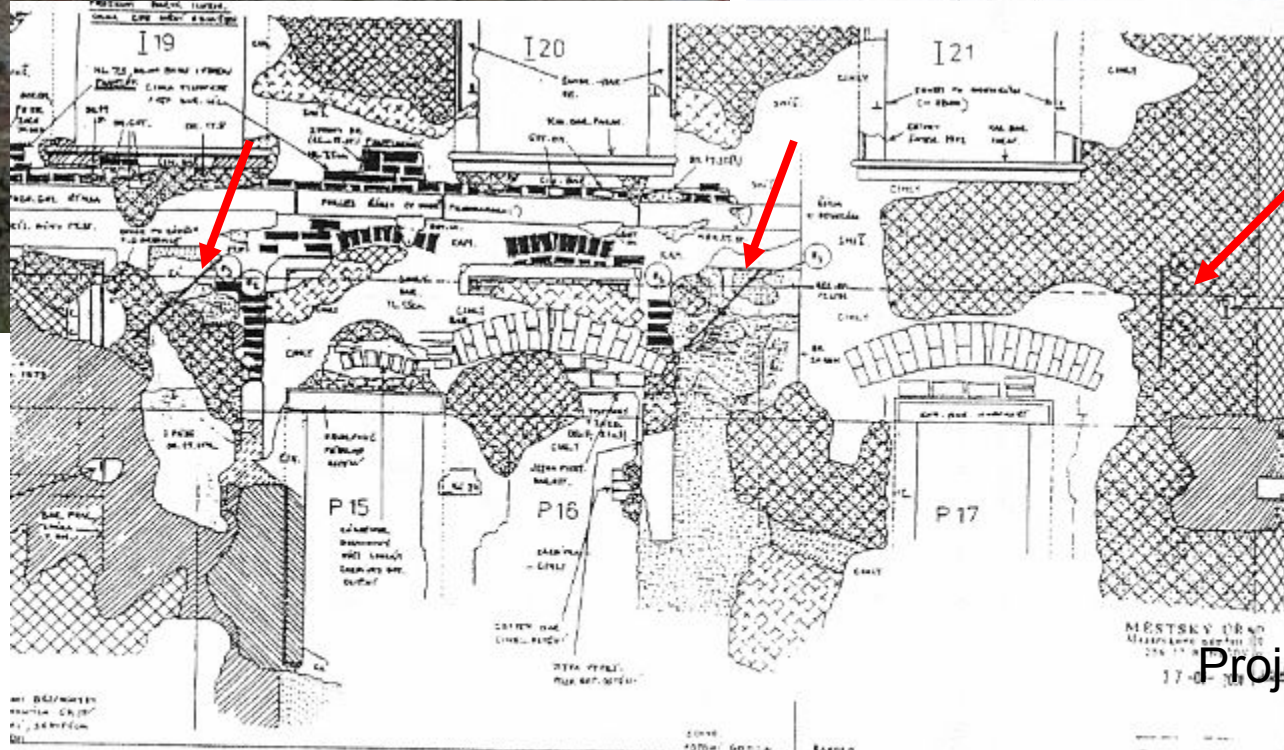
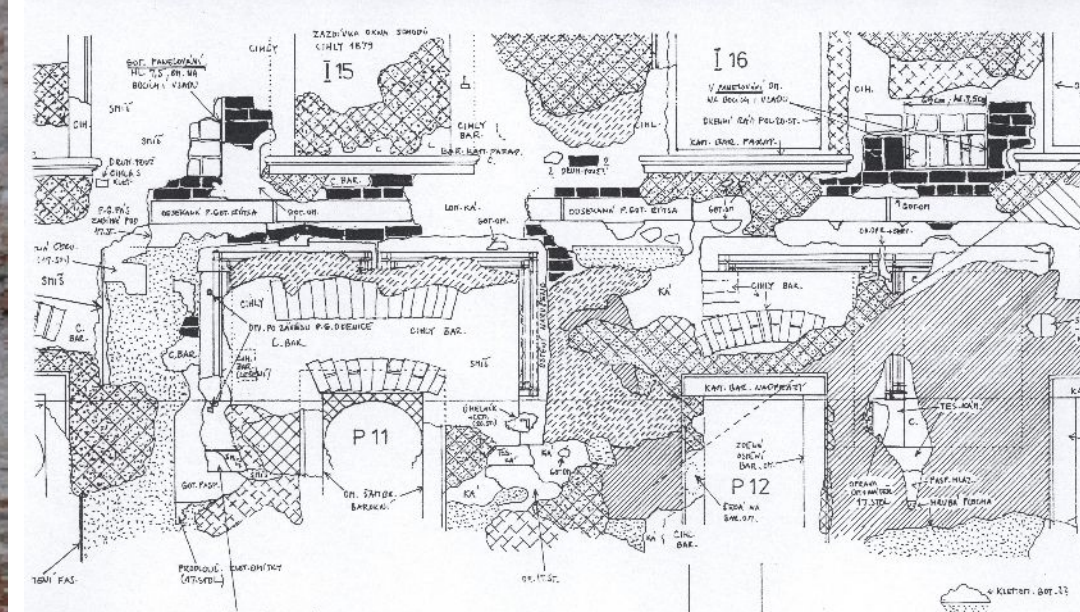


# Příklady praktického využití podrobných SHP

**Motto: SHP je proces, nejen spis**







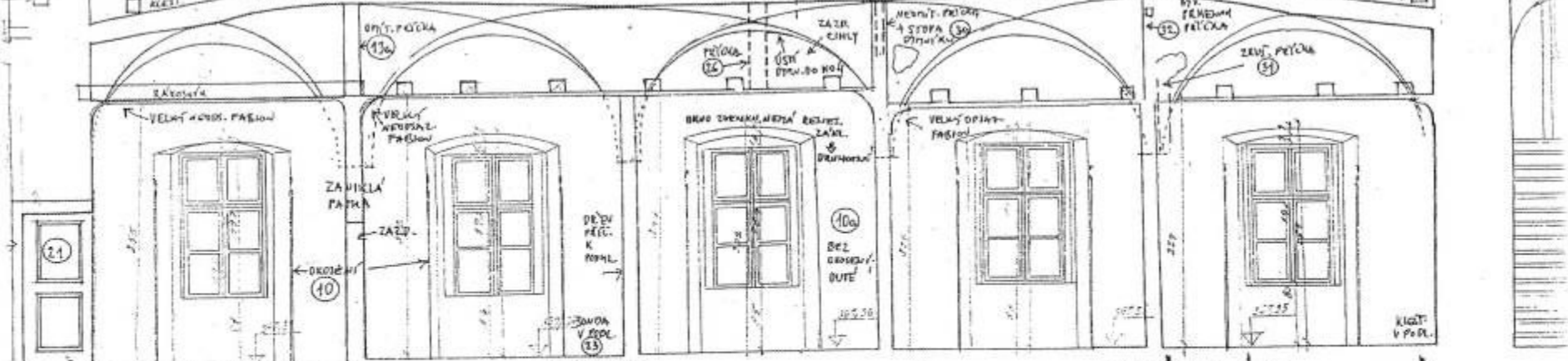
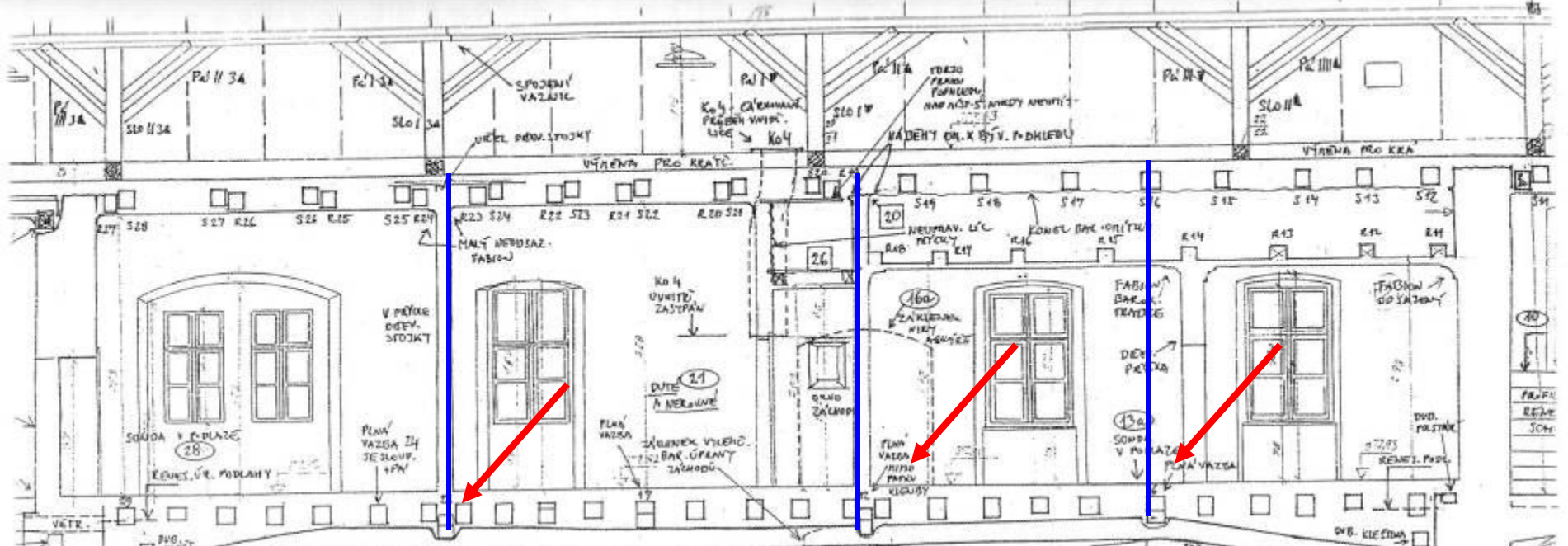
SHP a dokumentace  
1:25

1:25

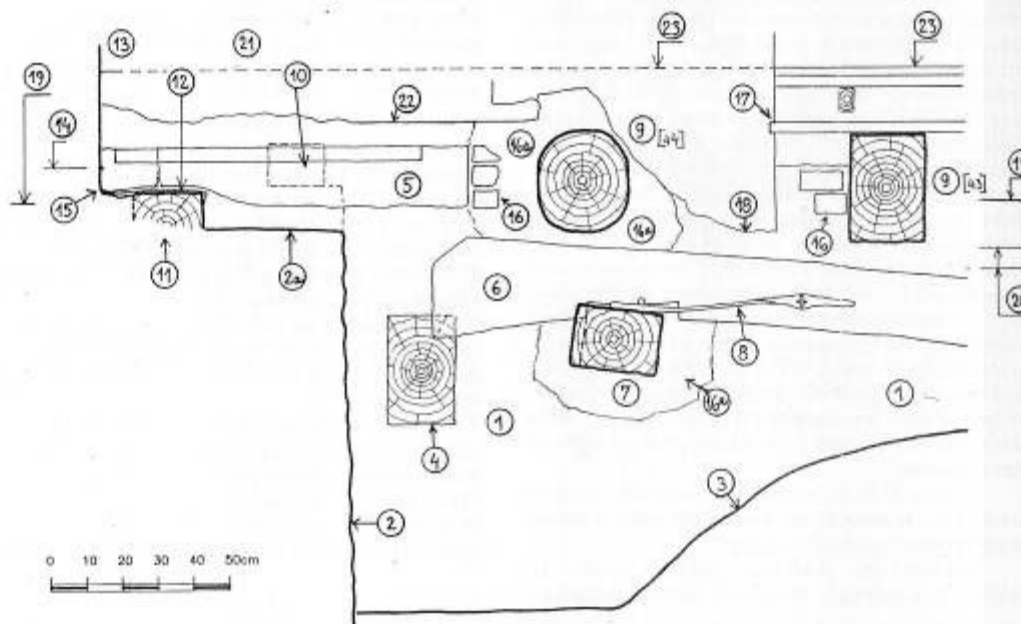
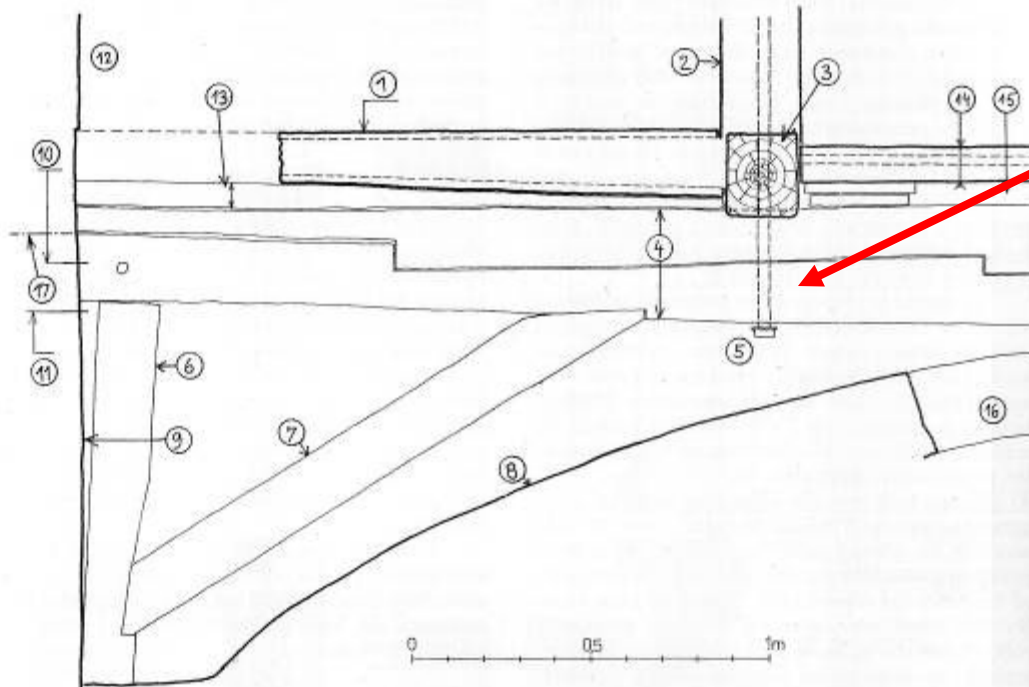
Projekt vkreslený do SHP

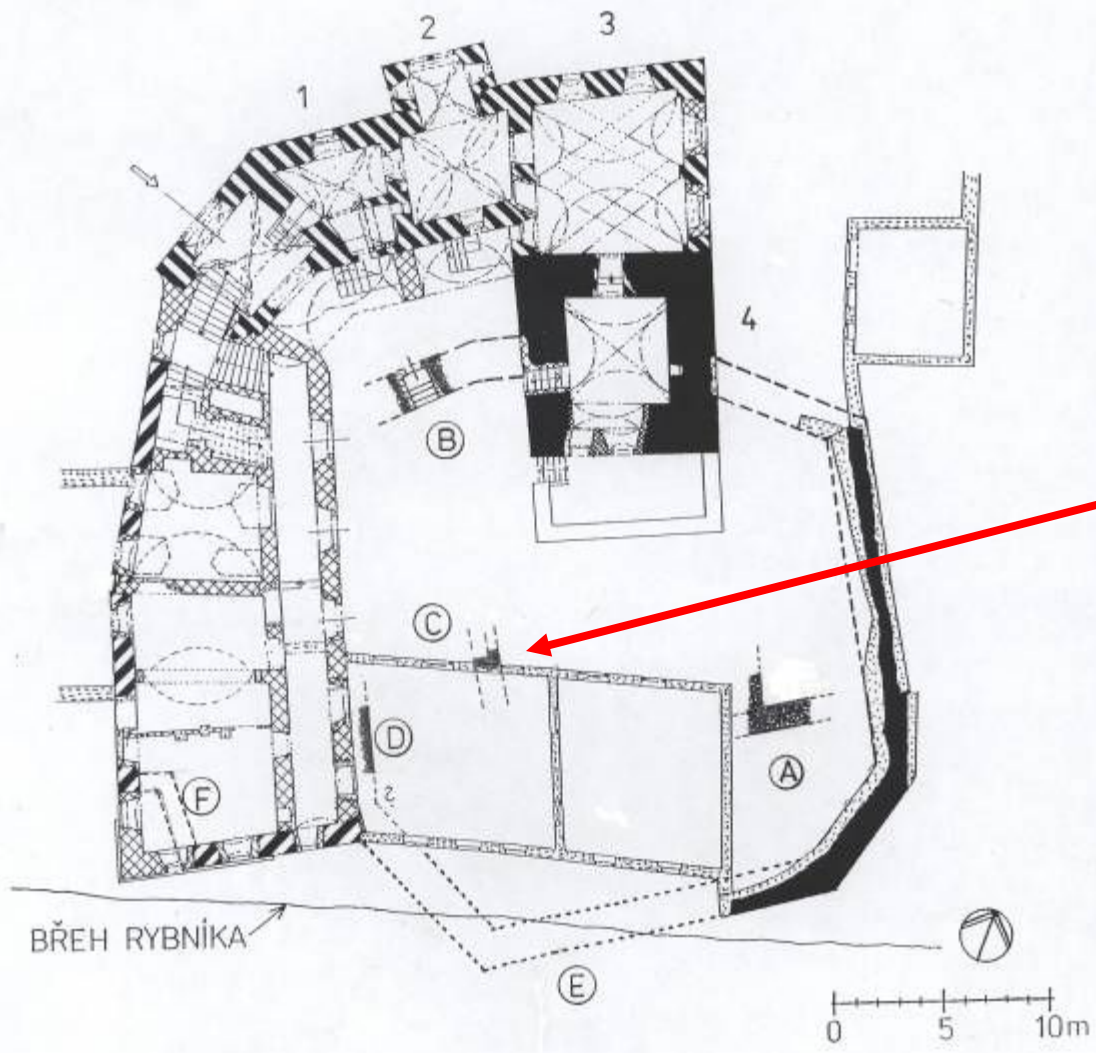
FOUKLADEM VIKREJU JE SHP





ING. MIROSLAV FUCHS NA PĚTIN  
skup. BOBOVICE, č. 2007, 7. 10. 2007



Táhlo do krovu



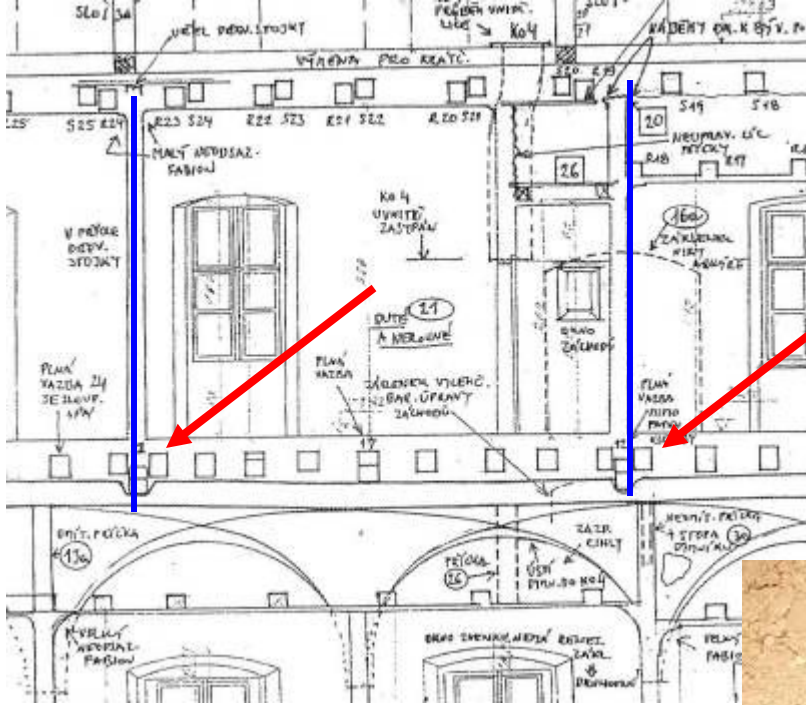


- ZDIVO
-  GOTICKÉ (PŘED 1370)
  -  POZDNE GOT. - 2 FÁZE (2. POL. 15. STOL.)
  -  GOTICKO-RENES. + MIKROFÁZE -  
souhrnně kol. 1546 d.
  -  BAROKNÍ (1727-37)





# SHP za postupu prací



1337 dendro

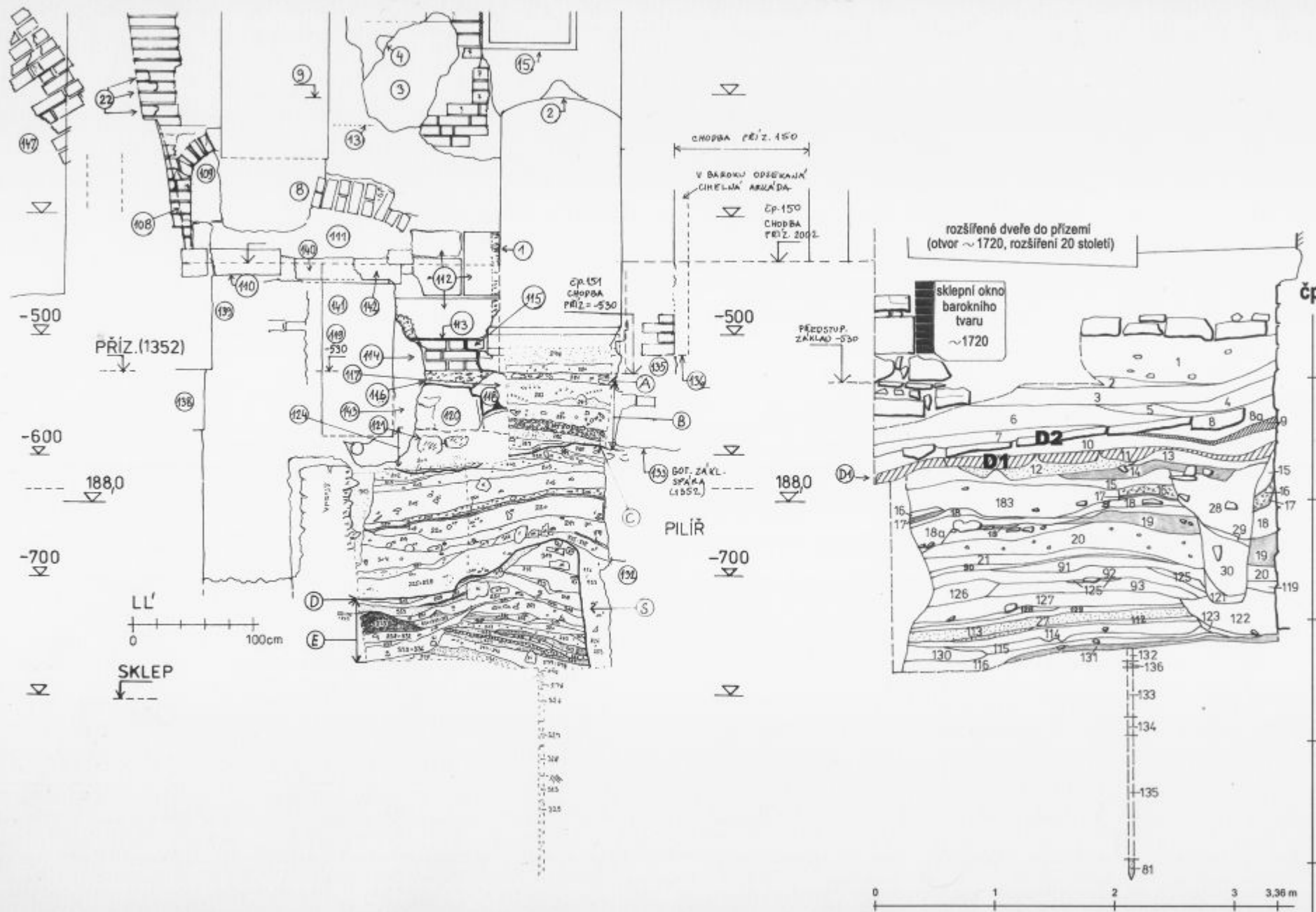
SHP jako proces – zásypy kleneb, stropů,  
zazdívek aj. Dohoda s arceol. dozorem

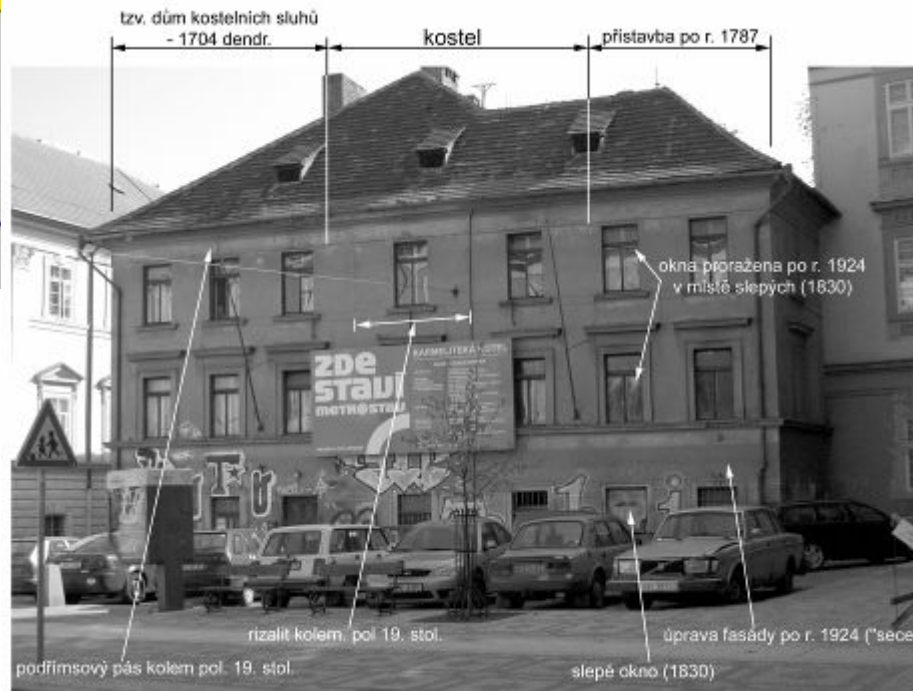
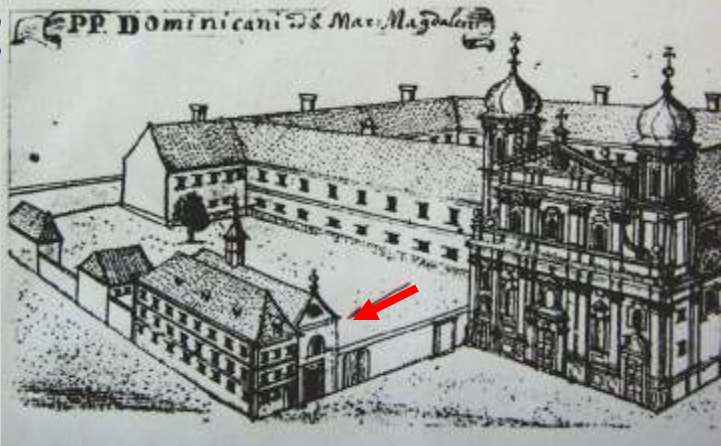


## Recentní archeologizace



# Spojení dokumentace archeologie a SHP



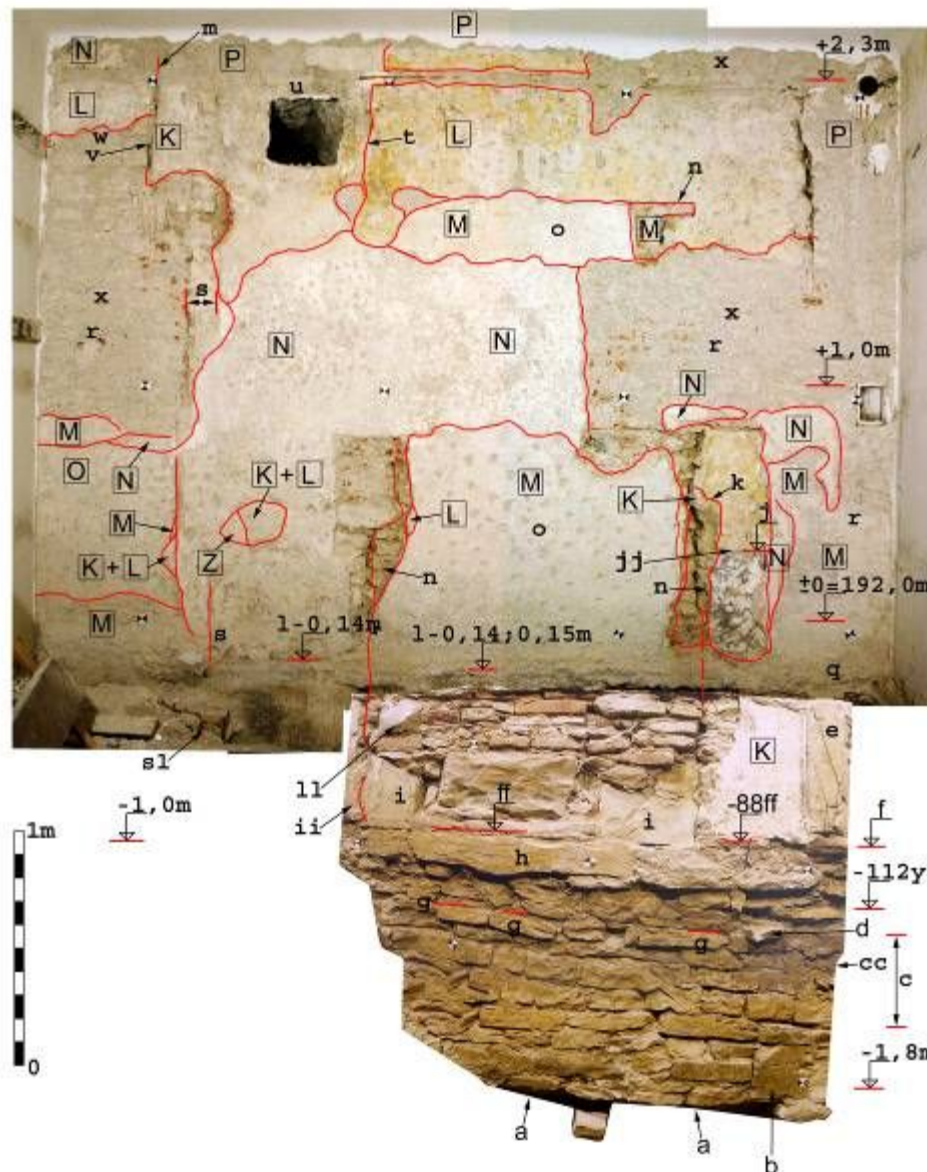
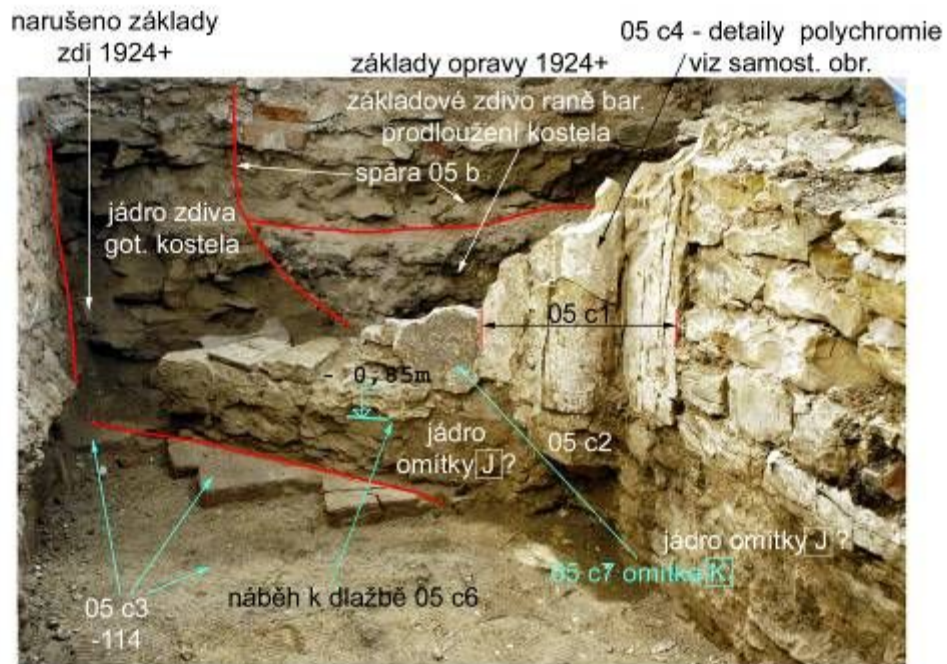


Na pomezí SHP, archeologie a rest. průzkumu

Praha - Malá Starana  
Karmelitská, býv. Kostel sv. Maří Magdaleny

Na pomezí SHP, archeologie a rest. průzkumu:

Úrovně podlah a změny, omítky, barevnost od 14 do 20. stol.



Obr. 34 - Místnost 04. Celkový fotogrametrický pohled na S stěnu se záznamem nál. situací a typem omítek.

Spolupráce s rest. průzkumem



Barevnost

Struktury omítek



Graffiti



Nikdy nedokončená podlaha...



# Koordinace výzkumů a sondáží



Jizvy po renes klenbě

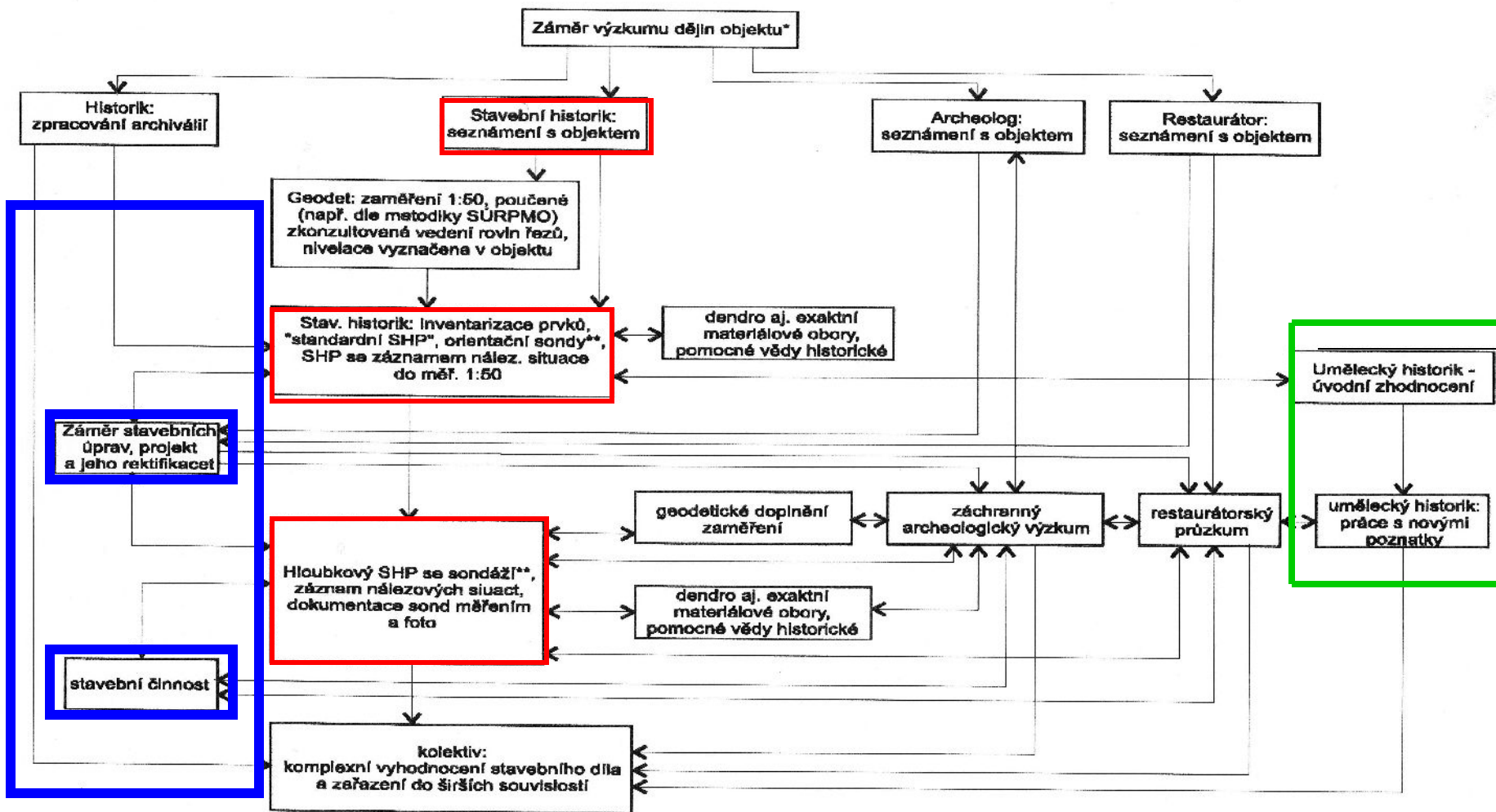


Stavebník, projekt a stavba

Stavební historik etc.

Archeolog

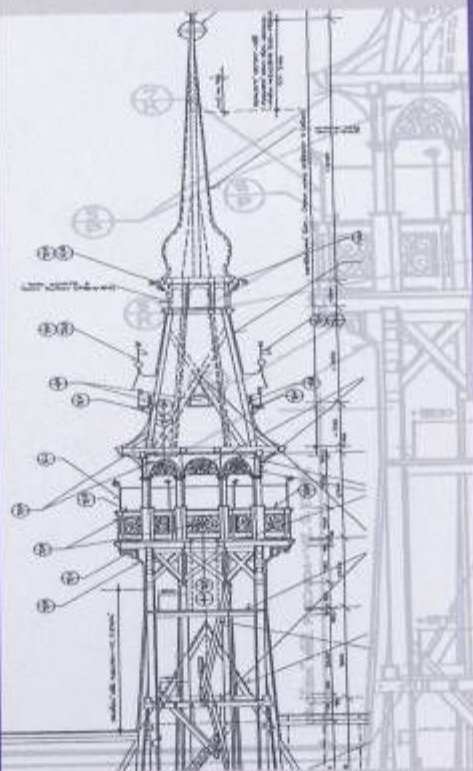
Umělecký historik  
specialista



\* Tabulka je zpracována z úhlu pohledu výzkumu historické stavby a do určité míry se překrývá se strukturou činností, popsaných v metodické příručce: V. Gírša-J. Holeček-P. Jerle-D. Micholínová: Předprojektová příprava a projektová dokumentace v procesu péče o stavební památky, Praha 2004

\*\* K rozsahu sondáží a jejich etice viz např. Rykl-Jesenský o.c., 2002 a výše uvedená publikace (Gírša etc.)

NÁRODNÍ PAMÁTKOVÝ ÚSTAV  
ústřední pracoviště



PŘEDPROJEKTOVÁ PŘÍPRAVA  
A PROJEKTOVÁ DOKUMENTACE  
V PROCESU PÉČE  
O STAVEBNÍ PAMÁTKY

PRAHA 2004

# PROJEKTOVÁNÍ OBNOVY STAVEBNÍCH PAMÁTEK

JOSEF HOLEČEK, VÁCLAV GIRSA A KOL.



NÁRODNÍ  
PAMÁTKOVÝ  
ÚSTAV

## Závěrečné shrnutí

**Standardní SHP** je dobrý výchozí podklad, ale **nestačí** (viz měřítko, není vidět do konstrukcí apod. Lze srovnat asi s úrovní „studie“ v procesu projektování

**Aktualizace** starších průzkumových spisů nezbytná

**SHP je proces, nejen spis!!!!**

SHP neoddělitelně sleduje složku **dokumentárně poznávací** a zároveň **servis pro praxi – průzkumník zná objekt nejdetailněji!**

**Mezioborová spolupráce nezbytná – archeo+rest**

Vstup dalších specializací, spíše pro rovinu poznávací

-Ideál - koordinační „**projekt průzkumů**“ šetří čas, peníze i **hmotnou** památkovou **podstatu** historického objektu. Není cílem SHP sondovat za každou cenu a všude, ale nesmí se opomenout sondáže tam, kde se pak předpokládají zásahy do stavby

**Míru podrobnosti a rozsah SHP i související dokumentace lze předem jen odhadnout**, ne zcela přesně určit, Volba odůvodněné další speciální spolupráce přísluší průzkumníkům (SHP, archeo, rest.)

**Zpracovatel průzkumu má mít možnost a prostor k výkonu své práce po celou dobu**, co je do budovy zasahováno a zároveň je povinován **být servisem** informací projektantovi

**Organizační doporučení – průběžné zprávy a dokumentace + závěrečný spis**